

BEWARD

IP-ВИДЕОНАБЛЮДЕНИЕ

Руководство по эксплуатации

www.beward.ru

IP-видеокамера
N35110



Встроенная ИК-подсветка

Мегапиксельный КМОП-сенсор

Подходит для применения в уличных условиях

.....	3
1.1. IP- BEWARD N35110	3
1.1.1. Особенности IP-видеокамеры N35110.....	4
1.1.2. Основные характеристики	4
1.1.3. Комплект поставки	5
1.1.4. Установки по умолчанию.....	5
1.2.	6
1.	7
2.	8
2.1. 3GP	8
2.2. 2.5G WAP.....	8
2.3. 2.5G	8
2.4.	9
2.4.1. Доступ к видеопотоку с кодированием MPEG-4.....	9
2.4.2. Доступ к видеопотоку с кодирование MJPEG	9
2.4.3. Получение отдельных кадров изображения в формате JPEG.....	9
3. IP- INTERNET EXPLORER.....	10
4. ACTIVEX INTERNET EXPLORER	11
5. « ».....	15
5.1.	16
5.1.1. Кнопка [Моментальный снимок].....	16
5.1.2. Кнопка [На весь экран].....	16
5.1.3. Кнопка [Увеличение].....	16
5.1.4. Кнопки управления видео.....	17
5.1.5. Кнопки управления аудио.....	18
5.2.	19
5.3.	20
5.3.1. Формат	21
5.3.2. Размер	21
5.3.3. Протокол	21
5.3.4. Буфер	22
5.4.	22
5.4.1. Параметр «Яркость».....	23
5.4.2. Параметр «Контраст»	23
5.4.3. Параметр «Насыщенность».....	23
5.4.4. Параметр «Резкость»	23
5.4.5. Параметр «Выдержка»	23
5.4.6. «По умолчанию».....	23
6. :	24
6.1.	24
6.1.1. Основные.....	24
6.1.2. Дата/Время.....	25
6.1.3. Служебные	27
6.1.4. Язык	28
6.2.	29
6.2.1. Основные.....	30
6.2.2. H.264	33
6.2.3. MPEG-4.....	36
6.2.4. MJPEG	38
6.2.5. 3GPP.....	39
6.2.6. Дополнительно.....	40
6.2.7. Воспроизведение	42
6.3.	44
6.3.1.	44
6.3.2. PPPoE (Point-to-Point Protocol over Ethernet)	46

6.3.3. DDNS (Dynamic DNS)	47
6.3.4. UPnP (Universal Plug and Play)	49
6.3.5. Bonjour	50
6.3.6. IP-уведомление	51
6.4.	52
6.4.1. Пользователи	52
6.4.2. HTTPS	54
6.4.3. Фильтр по IP	55
7. :	57
7.1. FTP-	57
7.1.1. Основные	58
7.1.2. По тревоге	59
7.1.3. Периодически	62
7.2. SMTP	63
7.2.1. Основные	64
7.2.2. По тревоге	66
7.2.3. Периодически	69
7.3.	71
7.3.1. Основные	71
7.3.2. По тревоге	74
7.3.3. Периодически	77
7.4. HTTP-	79
7.4.1. Основные	79
7.4.2. По тревоге	81
7.5.	82
7.6.	86
7.7.	87
7.8.	88
7.9.	89
7.10.	91
7.11.	92
.....	93
A.	93
B.	97
V.1. H.264 Расчетная емкость (в Гигабайтах) для одной камеры за один день при скорости 15 кадров/с.	97
V.2. H.264 Расчетная емкость (в Гигабайтах) для одной камеры за один день при скорости 10 кадров/с.	97
V.3. H.264 Расчетная емкость (в Гигабайтах) для одной камеры за один день	97
V.4. MPEG4 Расчетная емкость (в Гигабайтах) для одной камеры за один день при скорости 15 кадров/с.	98
V.5. MPEG4 Расчетная емкость (в Гигабайтах) для одной камеры за один день при скорости 10 кадров/с.	98
V.6. MPEG4 Расчетная емкость (в Гигабайтах) для одной камеры за один день	99
C.	100
D.	102
E.	103
F. IP-	103
DYNDNS	104
F.1. Общие сведения о подключении к IP-камерам через Интернет с использованием сервиса DDNS.....	104
F.2. Регистрация на сервере DynDNS	105
F.3. Создание доменного имени на сервере DynDNS.....	109
F.4. Настройка оборудования для работы с сервисом DynDNS	113
G.	117
H.	132
I.	135

1.1. IP- **BEWARD N35110**

IP66,

24



. 1.1

BEWARD N35110

N35110

1.1.1.

IP-

N35110

- IP66
- -
- - 15
- /
- (, NAS)
- (16)
- .264/MPEG-4/MJPEG/3GPP
- 1280 1024
- (iPhone)
- , FTP-
- PoE (IEEE 802.3af Class 0)

1.1.2.

- (80 Ø102 (116/145), 635)
- : 1/4 , 1.3
- : 12, f4.0 , F1.5 (65° , 48°
- , 40°)
- -
- : 0.5 (0 -)
- : 1 1/17780
- : - (850), 21 ., 8 , 15
- : / : 44
- : 1280 1024, 1280 720, 640 480, 320 240
- : Motion JPEG, .264, MPEG-4 part 2 (ISO/IEC 14496-2) Profile:SP, 3GPP
- : .264/MPEG-4/MJPEG – 30
- 640 480, 320 240, 15 1280 1024, 1280 720,
- 3GPP – 10 640 480, 320 240
- : 10
- :
- G.711 μ -law, a-law, AMR. 3.5

-
- 5
- FTP-
- 12 V, 0.5 A (), 12 V, PoE IEEE 802.3af Class 0
- -40 °C +50 °C
- : Bonjour, TCP/IP, DHCP, PPPoE, ARP, ICMP, FTP, SMTP, DDNS, NTP, UPnP, RTSP, RTP, HTTP, TCP, UDP, 3GPP/ISMA RTSP
- ONVIF v1.02

1.1.3.

- IP- N35110 12, f4.0 , F1.5
-
- ()
- RJ-45 ()
- CD- ()
-
- : 12 V, 1 A ()

1.1.4.

- IP- : **192.168.0.99**
- : **255.255.255.0**
- : **192.168.0.1**
- : **admin**
- : **admin**
- HTTP- : **80**
- RTSP- : **554**

1.2.

IP-

BEWARD N35110 –

Ethernet.

N35110

BEWARD IPS (

«

BEWARD IPS»),

(

),

N35110

1.

	Pentium 4 2.8 (AMD)
	256
	1
	Windows 2000, XP, Vista, Windows 7, Mac OS X Leopard (32-)
-	Internet Explorer 8.0

- 1. ! Xvid
VLC (<http://www.videolan.org/vlc/>).
- 2. Windows
(Net Framework, Windows Media Player, Enhance ActiveX Security).

2.

IP- N35110 RTSP/RTP.

RTSP (Real Time Streaming Protocol –)

« », « » . . . 6.2.1

[]

!

RTSP- (Real Player, VLC, Quick Time . .).

2.1.

3GP

IP- : , , . . (iPhone). IP- – – 3GPP.

3GP

: «rtsp://<IP>:<PORT>/video.3gp» <IP> - IP- ; <PORT> - RTSP- (- 554). : rtsp://89.57.167.76:554/video.3gp.

2.2.

2.5G

WAP

2.5G, WAP WAP- : «http://<IP>/mobile.wml». <IP> IP- .

2.3.

2.5G

2.5G, «http://<IP>/mobile.htm». <IP> - IP- .

2.4.

Player . . . RTSP- , RTSP-
 : VLC, Quick Time, Real

2.4.1.

MPEG-4

rtsp://<IP>:<PORT>/video.mp4 – <IP> - IP- ; <PORT> - RTSP-
 (- 554). : rtsp://89.57.167.76:554/video.mp4

2.4.2.

MJPEG

rtsp://<IP>:<PORT>/video.mjpg – <IP> - IP- ; <PORT> - HTTP-
 (- 80). : rtsp://89.57.167.76:80/video.mjpg

2.4.3.

JPEG

http://<IP>:<PORT>/jpg/image.jpg – <IP> - IP- ; <PORT> - HTTP-
 (- 80). : http://89.57.167.76:80/image.jpg

5-6 .

3. IP-

Internet Explorer

1:

2:

. IP-

Internet Explorer,
– 192.68.0.99.

IP-

2

(DHCP),

IP-

:

–

DHCP-

;

–

IP-

6.3.1.

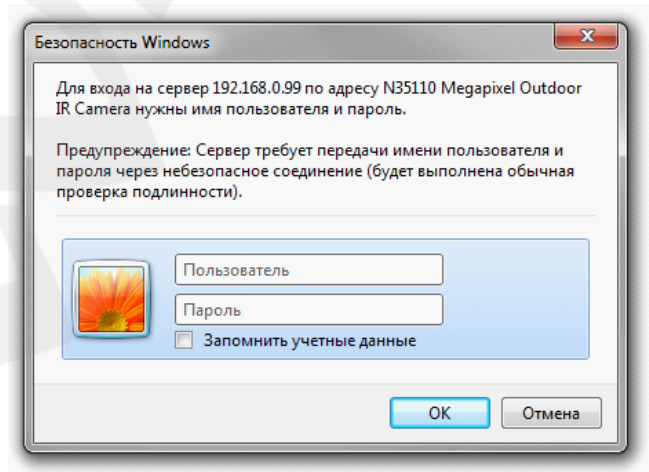
«http://<IP>/index2.htm», <IP> - IP-

3:

(. 3.1).

«admin»,

– «admin».



. 3.1

!

:

–

, IP-

[RESET]

10-15

[RESET]

5-7

Windows

ActiveX,

IP-

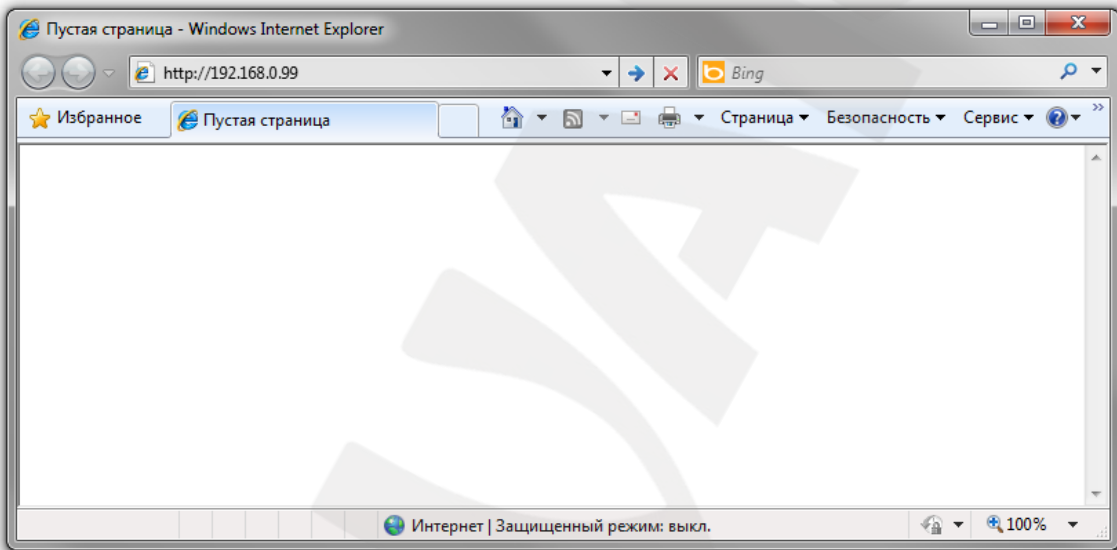
ActiveX.

4. ActiveX Internet Explorer

IP- Internet Explorer
ActiveX, , .

Internet Explorer 8.0 Windows 7.

1: Internet Explorer, IP-
(. 4.1). «Enter» « ».



. 4.1

IP- ! : 192.168.0.99.

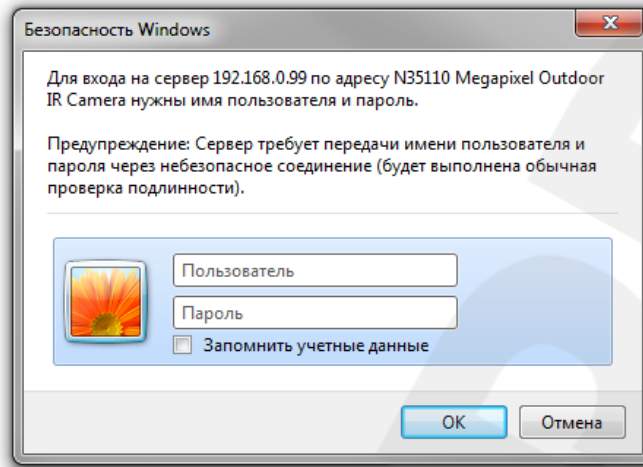
IP- DHCP-
BEWARD IP Installer.

IP- , ,

! , IP-

2: « » « » ,

4.2.



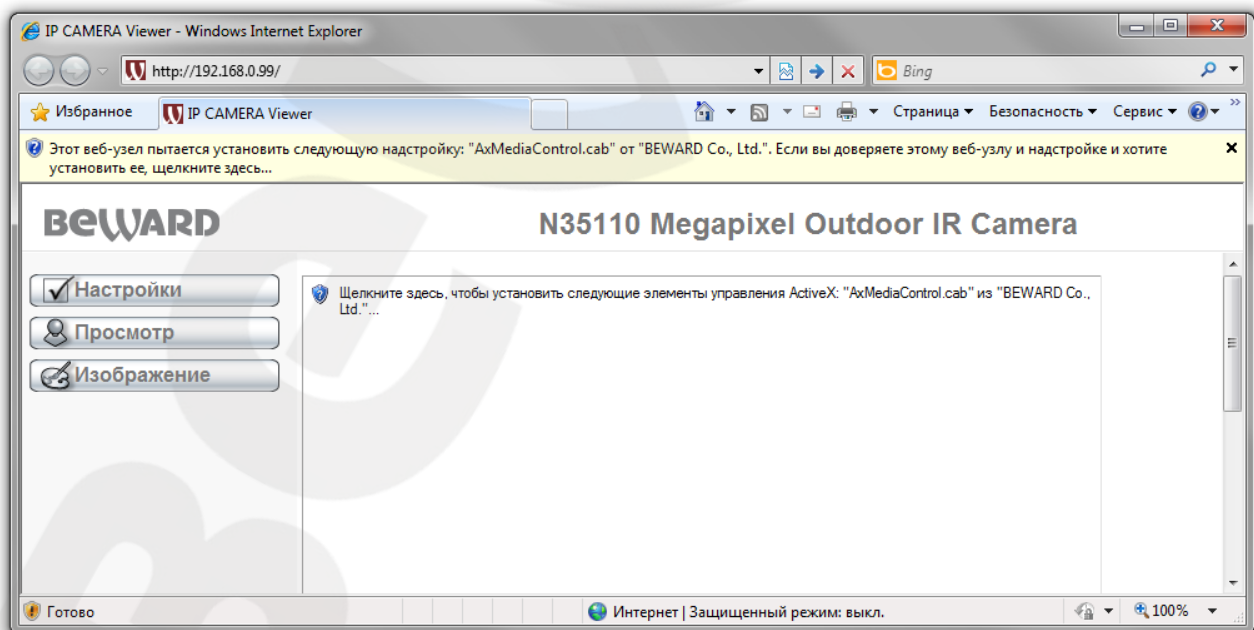
. 4.2

! , : «admin» , : «admin».

3:

: « AxMediaControl.cab » «BEWARD Co., Ltd».

4.3.

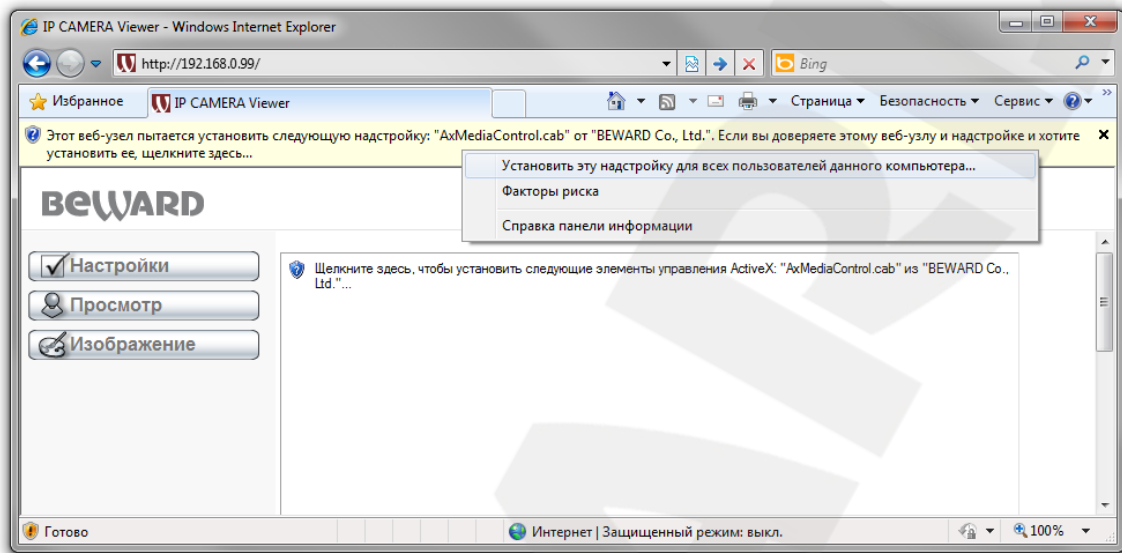


. 4.3

4:

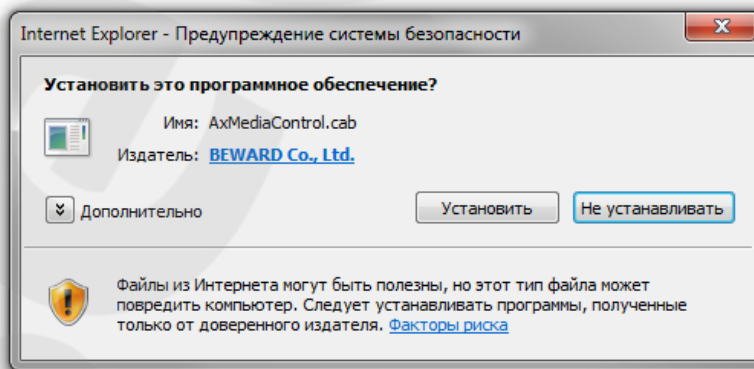
«

...». « ,
ActiveX: «AxMediaControl.cab» «BEWARD Co.,
Ltd.» ...» (. 4.4).



. 4.4

! , Windows 7, Internet Explorer 8.0, Windows
5: Internet Explorer
ActiveX, []
(. 4.5).

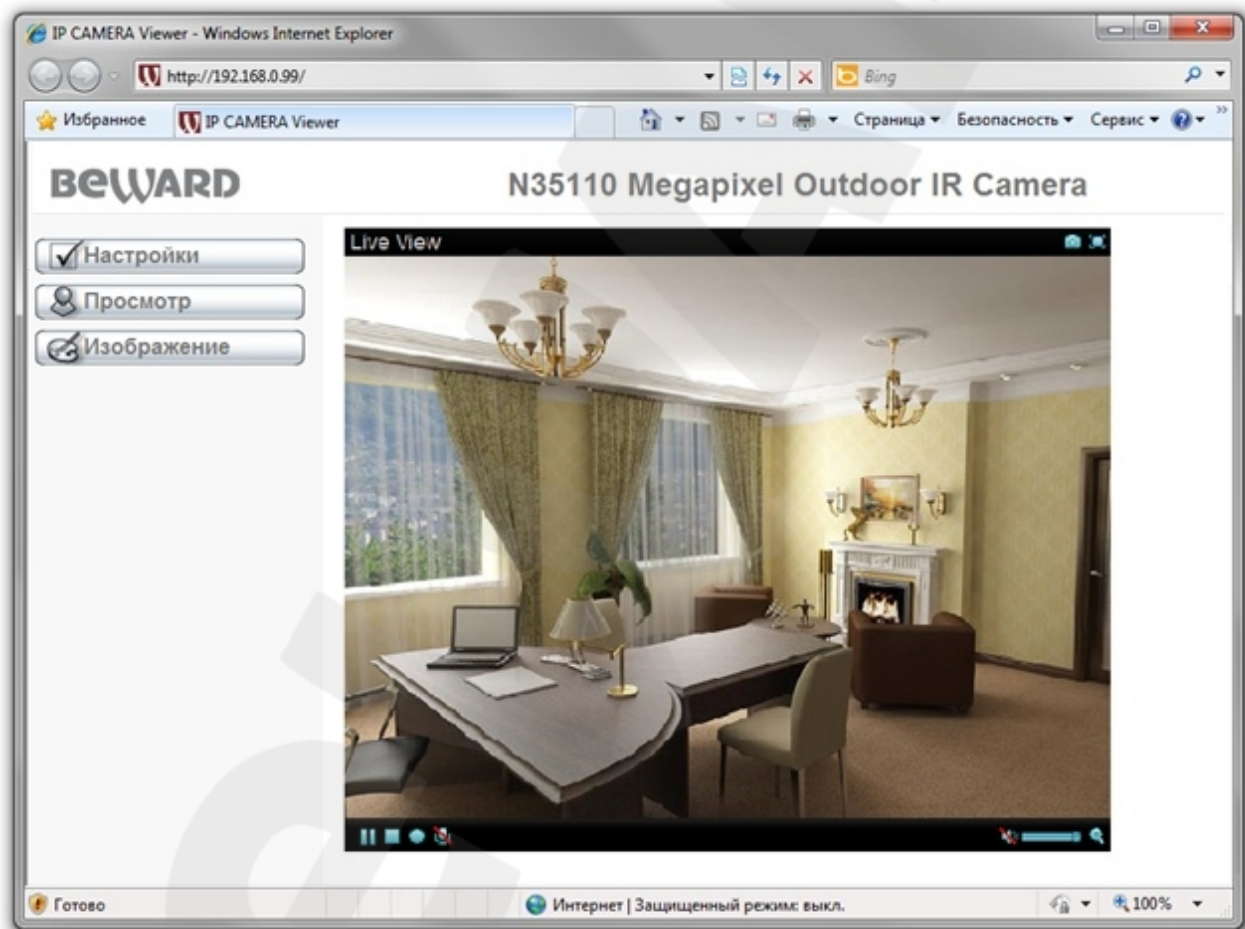


. 4.5

ActiveX Windows 7 Vista

6:

IP- [], 4.6.



. 4.6

5.

«

»

IP-

[] [] [] (. 5.1).

« »,

« »

:

[], [], [], [], [], [], [], [], [], [], [], []

[] [] [] (. 5.1).

!

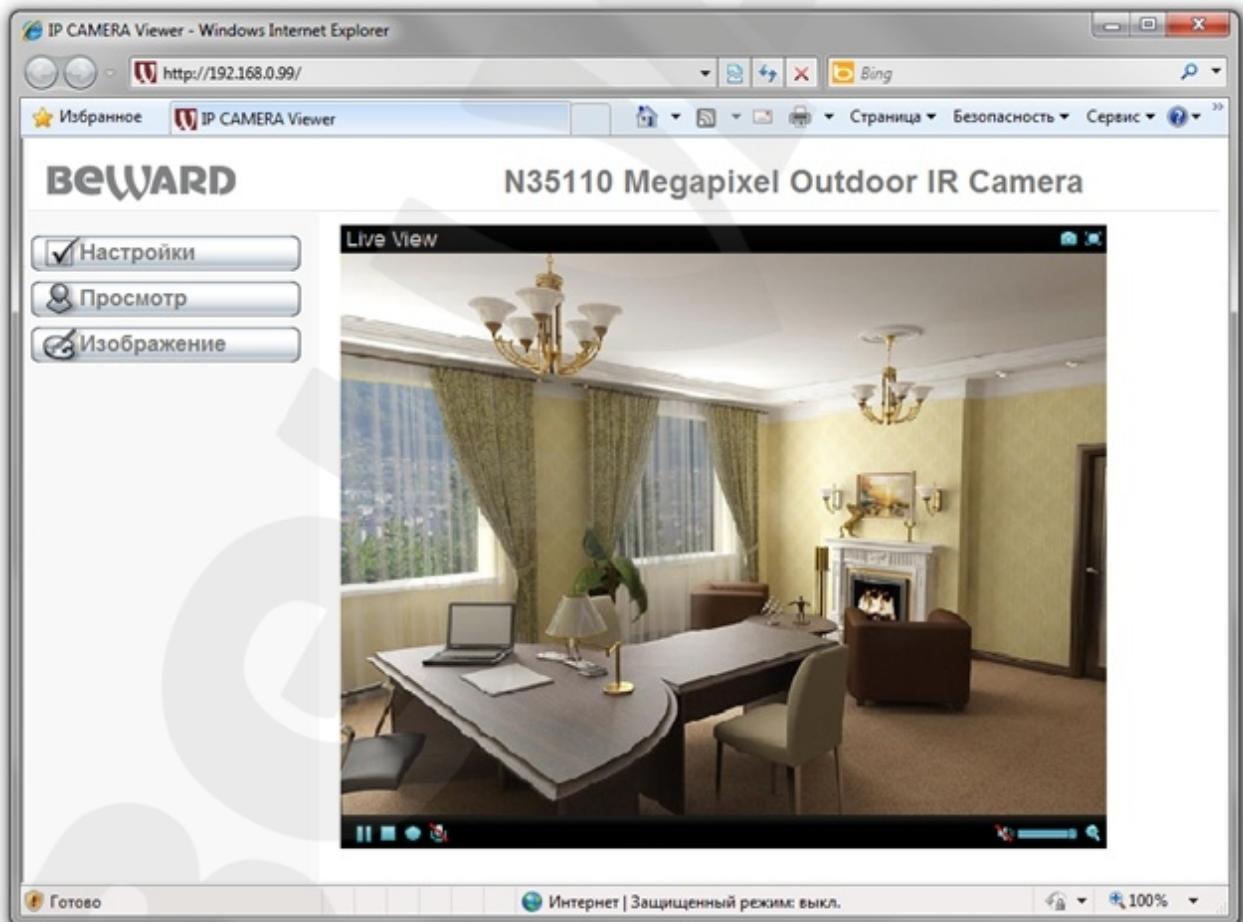
[]

5.1

«MPEG-4» «MJPEG».

«JPEG»

[]



. 5.1

5.1.

5.1.1.

[]



Windows 7

Internet Explorer

5.1.2.

[]



[ESC]

5.1.3.

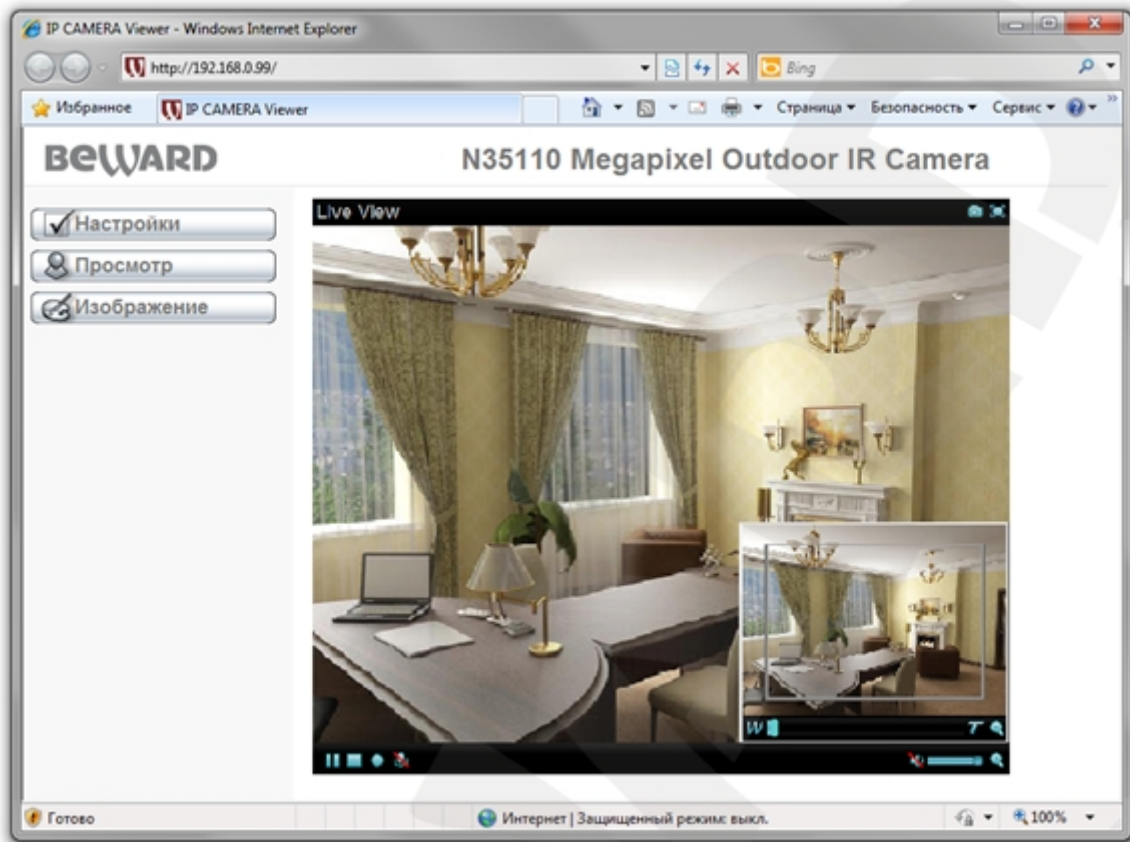
[]



).







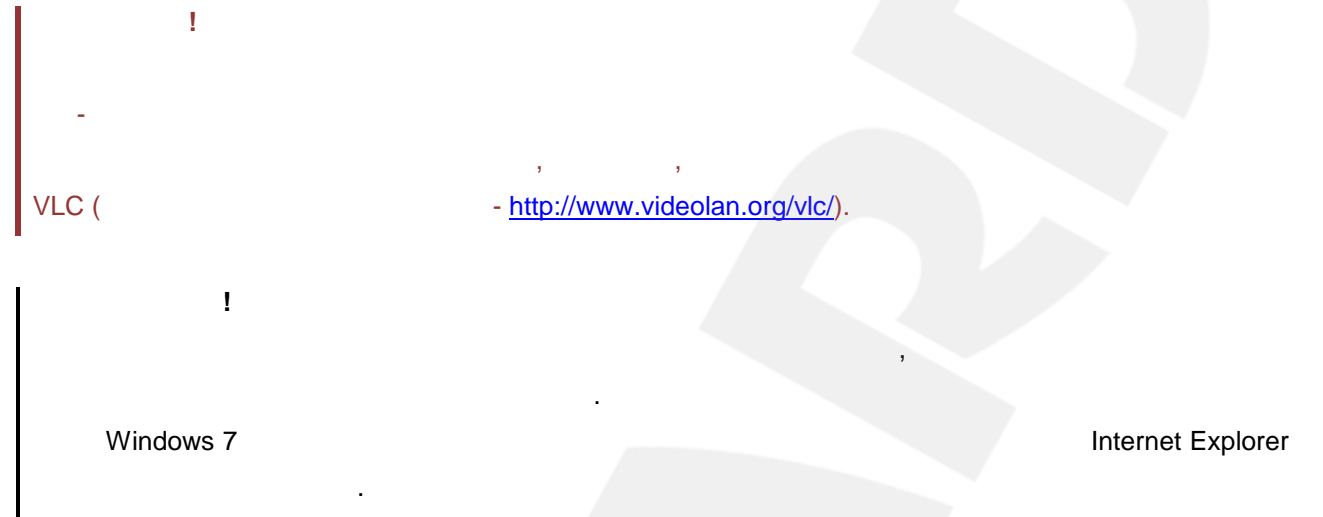
(. 5.2).








. 5.2

5.1.4.

	[]:
	[]:
	[]:
	[]:



5.1.5.

	[]	IP- (Audio In) ()
	[]	,
	[]	IP- (Audio Out).
	[]	,
	[]	(),

5.2.

 Настройки

(. 5.3).

« » (. 5.4) «

» (. 5.5),

IP- .



. 5.3

!

« » : [], [], [],

[]. (. 5.4).



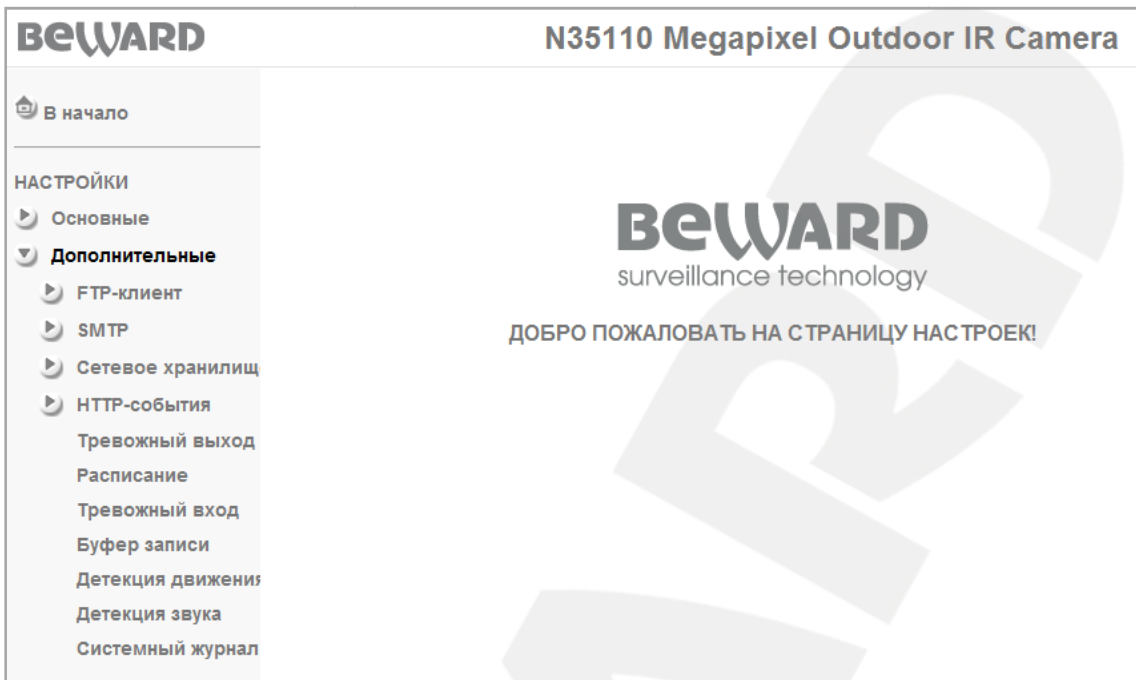
. 5.4

« » : [FTP-], [SMTP], [

], [HTTP-], [], [], [], [],

[], [], [], [] (.

5.5).



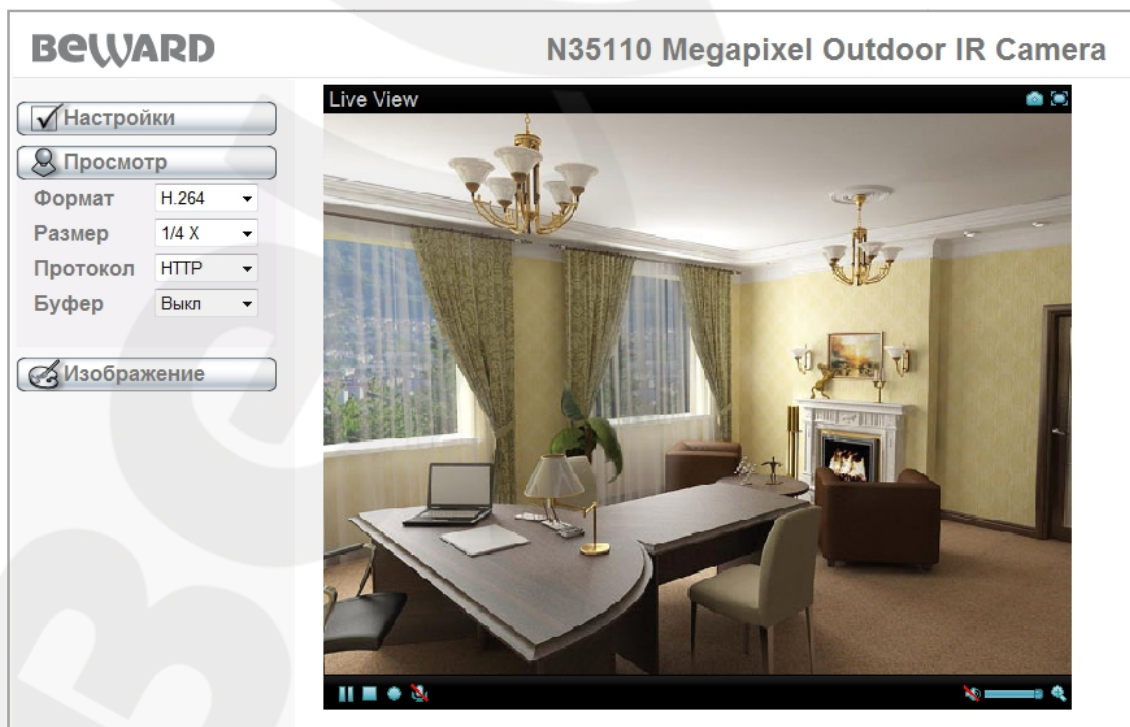
. 5.5

5.3.



: [] [] [] []

[] (. 5.6).



. 5.6

5.3.1.

H.264, MPEG-4, Motion JPEG JPEG

().

!

5.3.2.

1 , 1/2 , 1/4 .

()

[] . 1280 1024 1280 720
1 , 1/2 , 1/4 , 640 480 - 1 , 1/2 , 320 240 - 1 , 2 .

5.3.3.

: HTTP, TCP, UDP

[H.264], [MPEG-4] [MJPEG].

HTTP:

HTTP.

TCP:

TCP,

RTSP.

UDP:

UDP,

RTSP.

:

,

,

!

[]

[H.264], [MPEG-4],

[MJPEG].


: HTTP – 80, TCP – 554, UDP

! «HTTP» 80 (443, 554 . .),

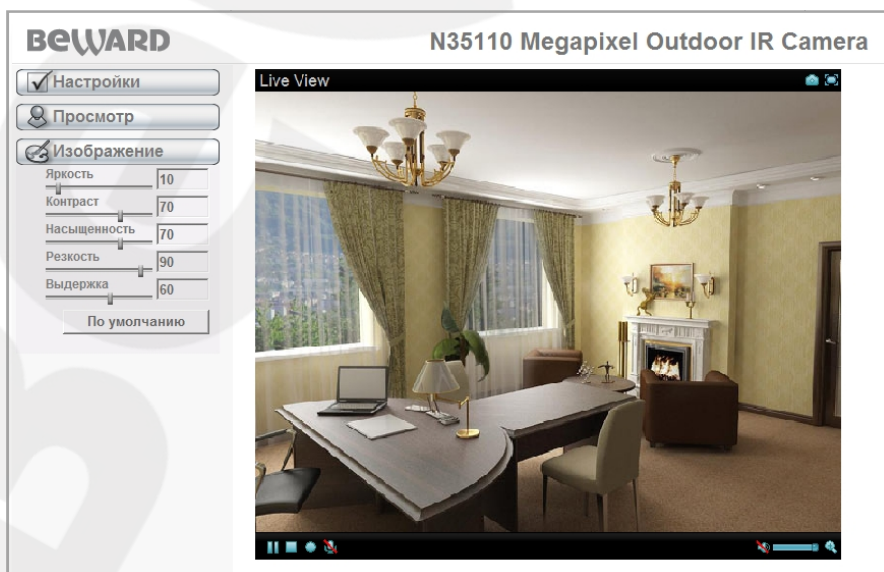
5 ().

5.3.4.

5.4.

 Изображение

[] [] [] (. 5.7).



. 5.7

5.4.1. « »

5.4.2. « »

5.4.3. « »

5.4.4. « »

5.4.5. « »

5.4.6. «

»

По умолчанию

(

,

,

,

,

)

6. :

: [], [], [],

[] (. 6.1).



. 6.1

6.1.

[], [/], [], [].

(. 6.2).

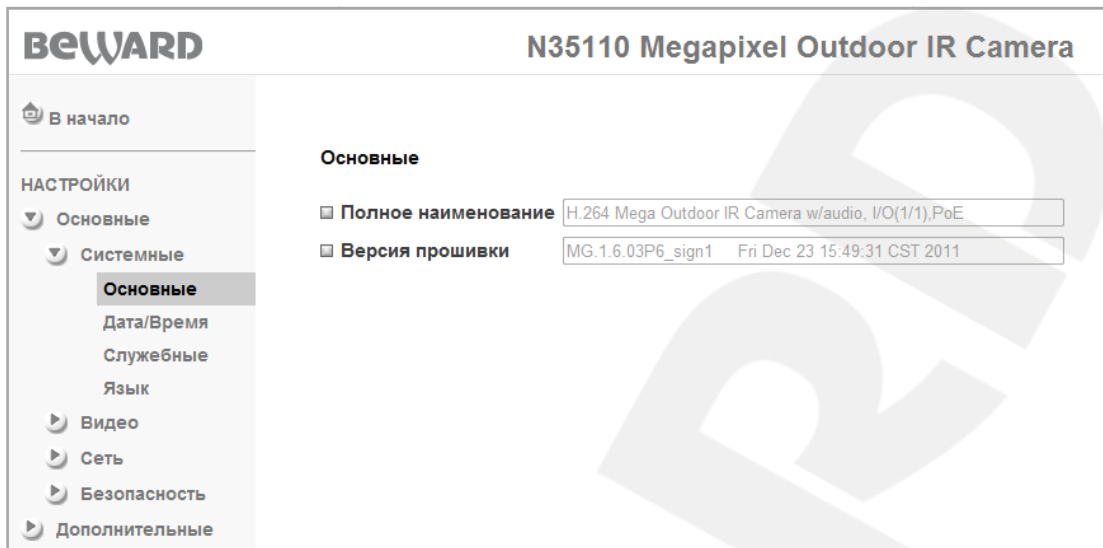


. 6.2

6.1.1.

-

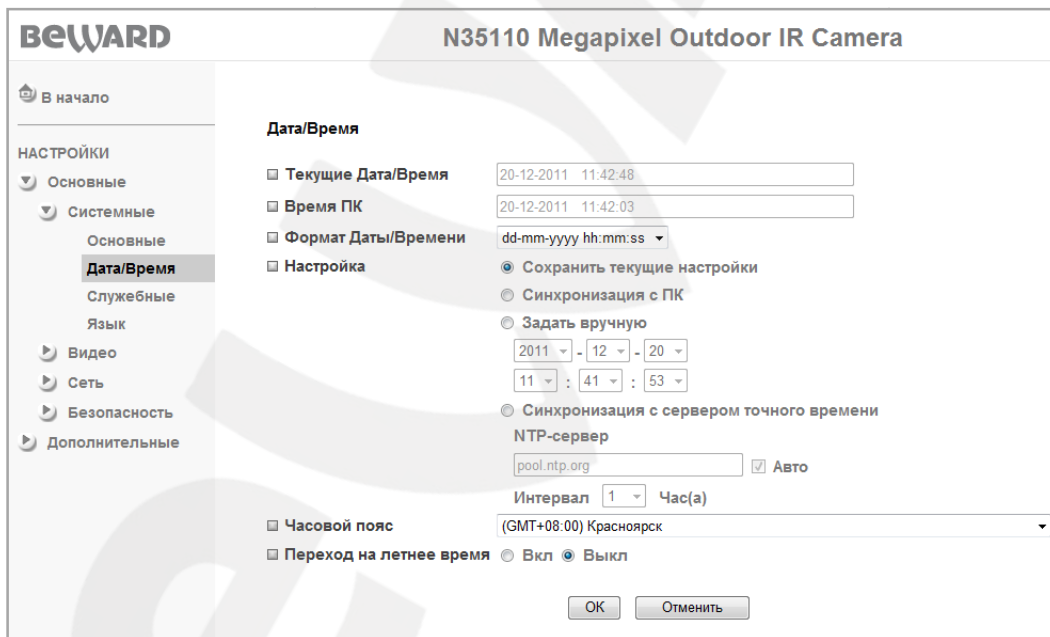
(. 6.3).



. 6.3

6.1.2. /

(. 6.4).



. 6.4

/ :

IP-

1970-01-01 00:00:00.

NTP (

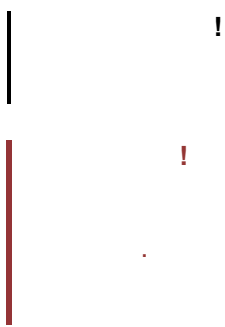
).

IP- (-).

/ :

- :
- :
- IP-
- :
- :

NTP (Network Time Protocol), (: time.windows.com, time.nist.gov .). NTP (: pool.ntp.org)



! !

NTP

NTP: pool.ntp.org

NTP.

(GMT +08:00)

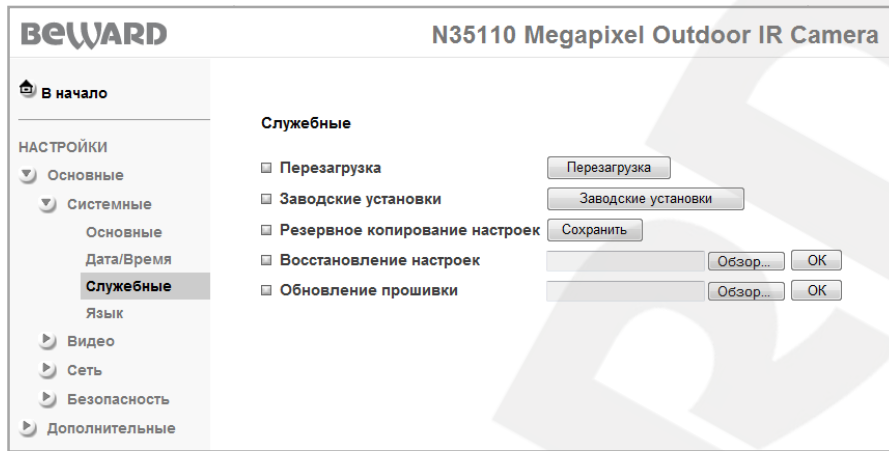
NTP.

(. 6.5).

<input type="checkbox"/> Переход на летнее время	<input checked="" type="radio"/> Вкл <input type="radio"/> Выкл
Начало периода	<input checked="" type="radio"/> Задать дату <input type="radio"/> Задать неделю
	Январь Первая Пн 01 00 : 00
Конец периода	<input checked="" type="radio"/> Задать дату <input type="radio"/> Задать неделю
	Январь Первая Пн 01 00 : 00
<input type="button" value="OK"/> <input type="button" value="Отменить"/>	

. 6.5

6.1.3.



. 6.6

:

1-2

IP-

[]

[OK]

[]

:

IP-

IP-

IP-

!

[]

[OK]

[]

E

IP-

[]

Windows 7

Internet Explorer

:
 [...].
 [].
 [].

:
 [...].
 [].
 [].

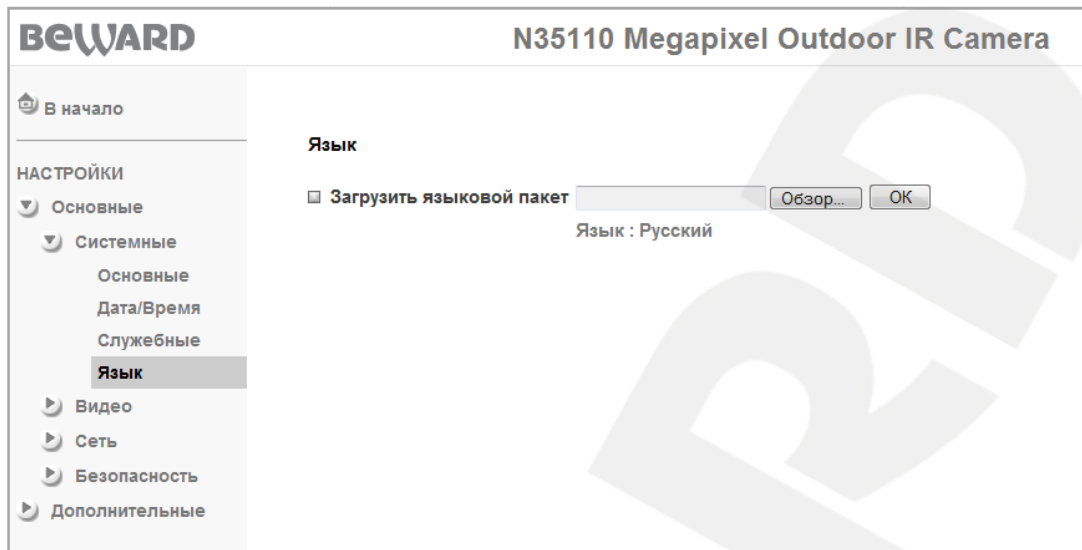
!
 « ».
 « ».
 !

!
 !
 !

IP- !
 !
 !

6.1.4.

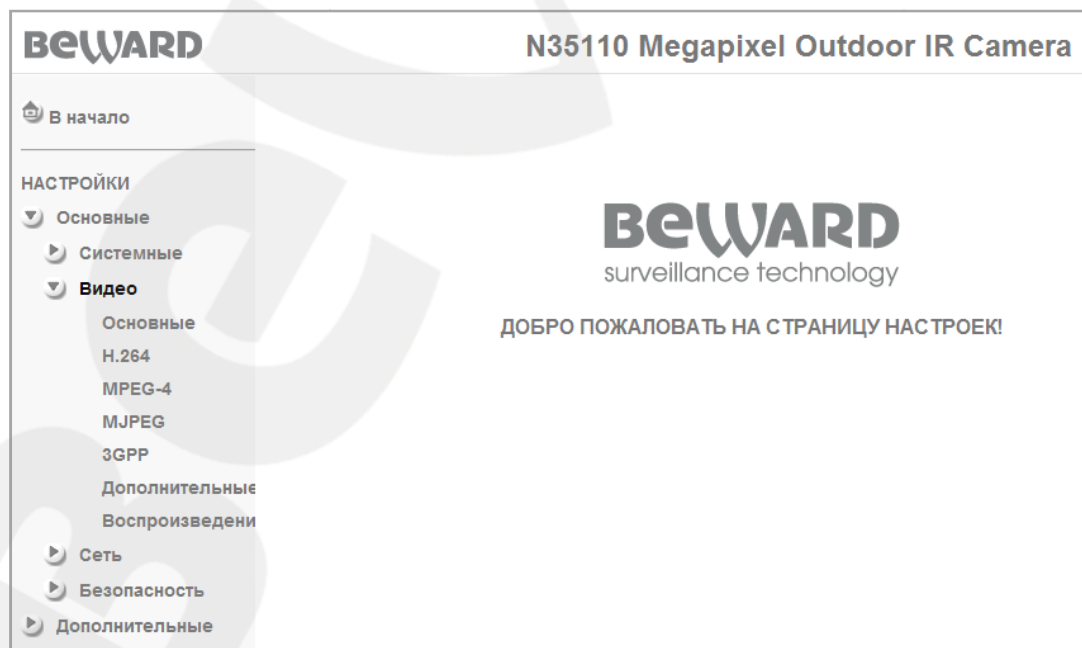
:
 [...].
 [].
 [] (6.7).



. 6.7

6.2.

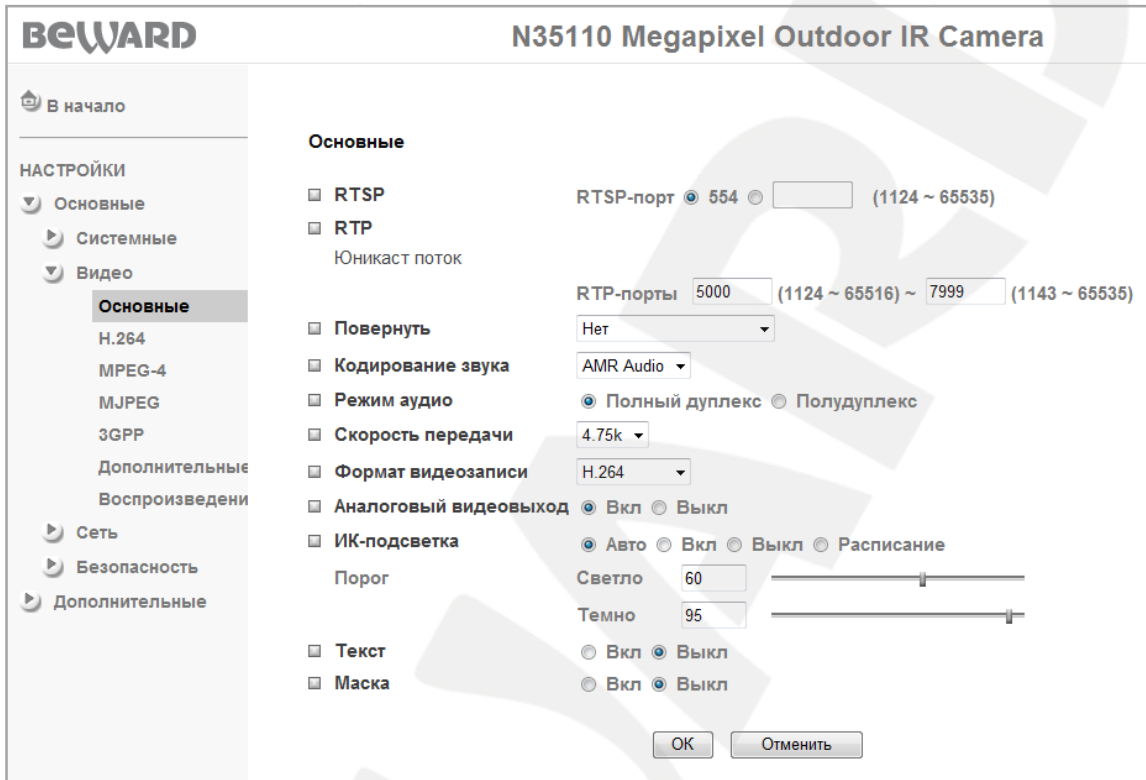
[] : [], [.264], [MPEG-4], [MJPEG], [3GPP], [], [] (. 6.8).



. 6.8

6.2.1.

(. 6.9).



. 6.9

RTSP:

: 554).

RTSP (

RTSP-

1124 65535.

RTP:

().

5000 7999.

1124 65535.

:

: « » (

), « » (

), « » (

180),

« + » (

180

).

:

- g.711 μ -law:
- g.711 -law:
- AMR Audio:

: 4.75, 5.15, 5.9, 6.7, 7.4, 7.95, 10.2, 12.2

/ .

- Off:

[] []

|

!

H.264

MPEG4.

- :
- :

|

!

H.264.

- :
- :
- :

« » « ».

|

!

[]

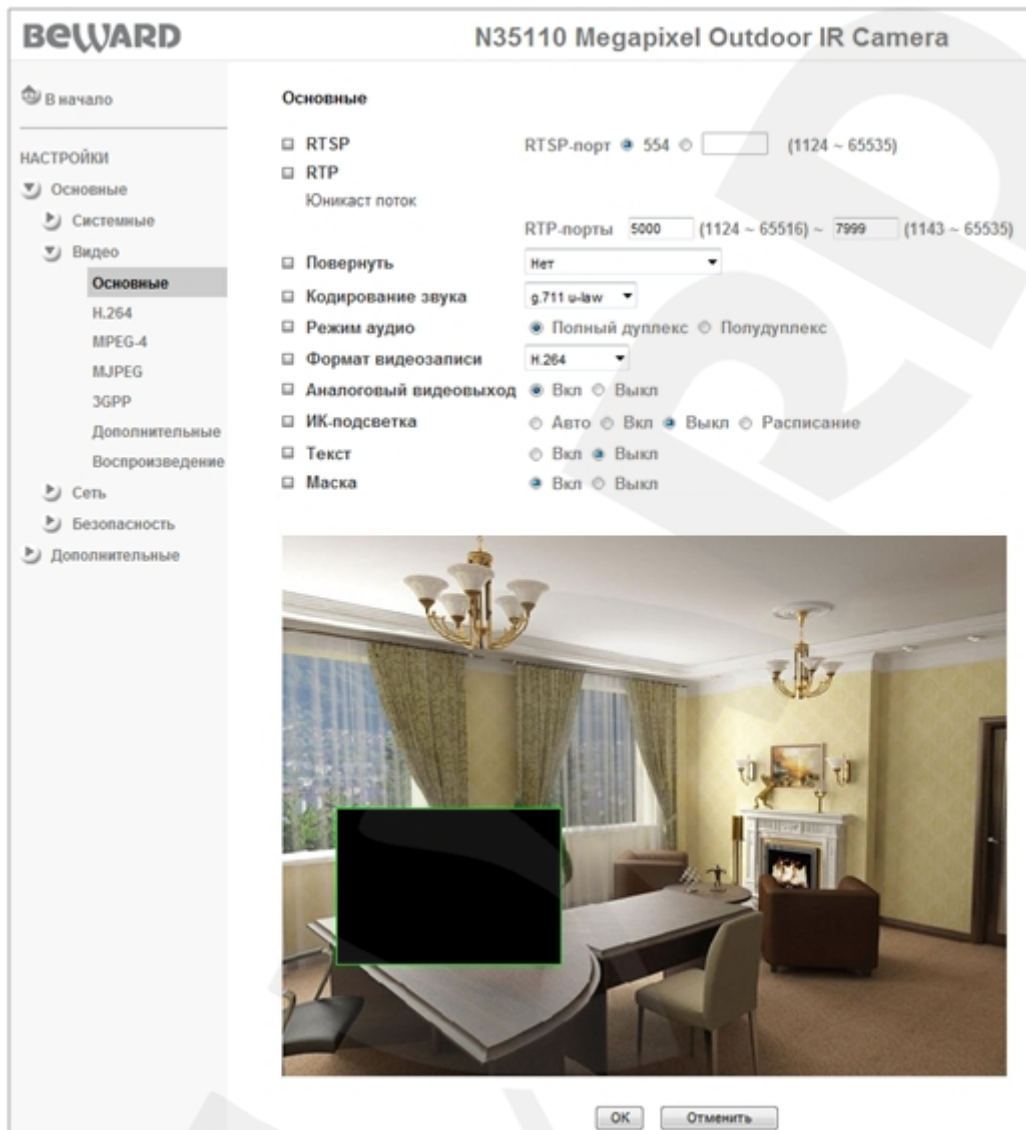
10

• : ,
[], : - -
7.6
/ : /
/) [] []
(. 6.10).

<input type="checkbox"/> Текст	<input checked="" type="radio"/> Вкл <input type="radio"/> Выкл
Цвет текста	Черный ▾
Цвет фона	Прозрачный ▾
Текст	N35110
Дата/Время	<input type="radio"/> Вкл <input checked="" type="radio"/> Выкл
Положение	<input checked="" type="radio"/> Сверху <input type="radio"/> Снизу

. 6.10

! | [] , 6
:
« »
(. 6.11).

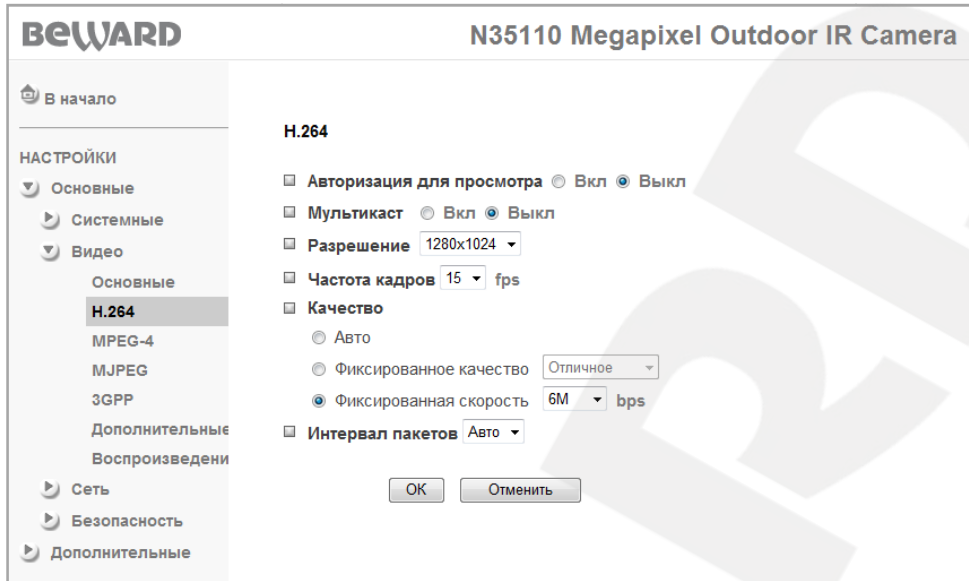


. 6.11

6.2.2. H.264

6.12).

H.264 (.



. 6.12

, Quick Time.

[IP-], [], [], [TTL

].

. (. 6.13)

Мультикаст Вкл Выкл

IP-адрес

Порт видео Авто (1124 ~ 65534)

Порт аудио Авто (1124 ~ 65534)

TTL пакета (1 to 255)

.6.13

IP- : IP-

1124 65534.

1124 65534.

TTL :

! - , .

1280x1024, 1280x720, 640x480

320x240.

:

2, 3, 4, 5, 7, 10, 15, 20, 25 30 /

1280 1024, 1280 720

: 2, 3, 4, 5, 7, 10, 15. 640 480, 320 240

: 2, 3, 4, 5, 7, 10, 15, 20, 25, 30.

! ,

15 ,

.264/MPEG-4/MJPEG 640 480.

:

- : IP-
- : [], [], [], []
- : 64, 128, 256, 384, 512, 768 / 1, 1.5, 2, 3, 4, 5 6 / .
- : i- p- .
- : - 5, 10, 15, 30, 60, 120 .
- : p- i-

().

! - -

.264, []

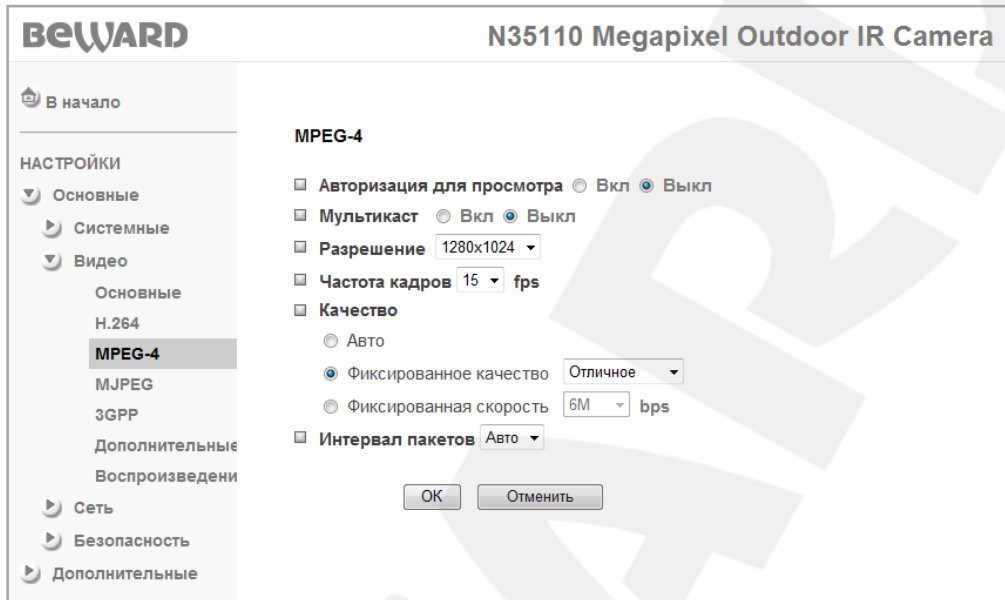
i- p- (

).

6.2.3. MPEG-4

MPEG-4

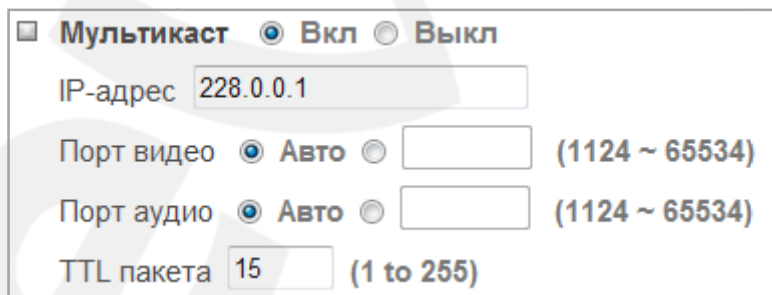
(. 6.14).



. 6.14

, Quick Time.

], [TTL] (. 6.15).



. 6.15

• IP- : IP-

• :

1124 65534.

• :

1124 65534.

• TTL :

15.

! - , .

320x240. : 1280x1024, 1280x720, 640x480

: 2, 3, 4, 5, 7, 10, 15, 20, 25 30 /

1280 1024, 1280 720

: 2, 3, 4, 5, 7, 10, 15. 640 480, 320 240

: 2, 3, 4, 5, 7, 10, 15, 20, 25, 30.

! 15 , 640 480.

.264/MPEG-4/MJPEG

- : IP-
- : [], [], [], []
- : 64, 128, 256, 384, 512, 768 / 1, 1.5, 2, 3, 4, 5 6 / .
- : i- p- .
- : - 5, 10, 15, 30, 60, 120 .
- : p- i-

()

! - - -

MPEG-4, [] (

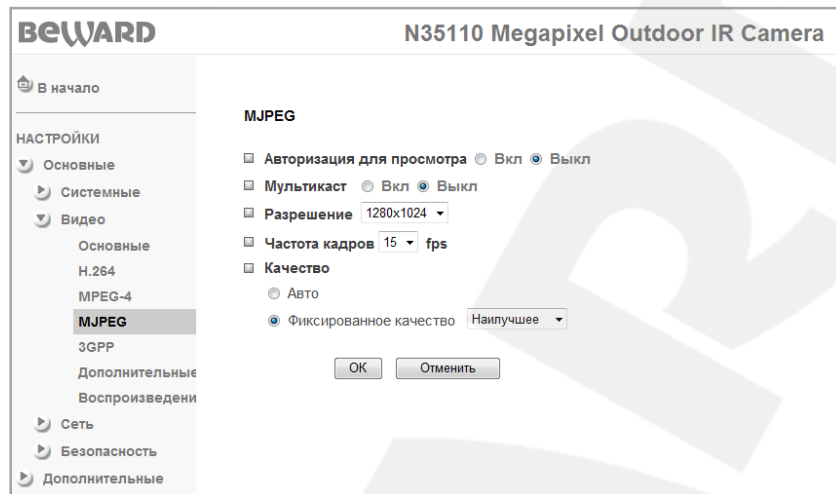
i- p-)

).

6.2.4. MJPEG

MJPEG

(. 6.16).



. 6.16

, Quick Time.

], [TTL] (. 6.17).

<input type="checkbox"/>	Мультикаст	<input checked="" type="radio"/> Вкл	<input type="radio"/> Выкл
	IP-адрес	<input type="text" value="228.0.0.1"/>	
	Порт видео	<input checked="" type="radio"/> Авто	<input type="text"/> (1124 ~ 65534)
	Порт аудио	<input checked="" type="radio"/> Авто	<input type="text"/> (1124 ~ 65534)
	TTL пакета	<input type="text" value="15"/>	(1 to 255)

. 6.17

- IP- : IP- .
- : .
- 1124 65534.
- : .
- 1124 65534.
- TTL : .
- 15.

: 1280x1024, 1280x720, 640x480
320x240.

: 1, 2, 3, 4, 5, 7, 10, 15, 20, 25 30 / 1280 1024,

1280 720 : 1, 2, 3, 4, 5, 7, 10, 15.

640 480, 320 240 : 1, 2, 3, 4, 5, 7, 10, 15, 20, 25, 30.

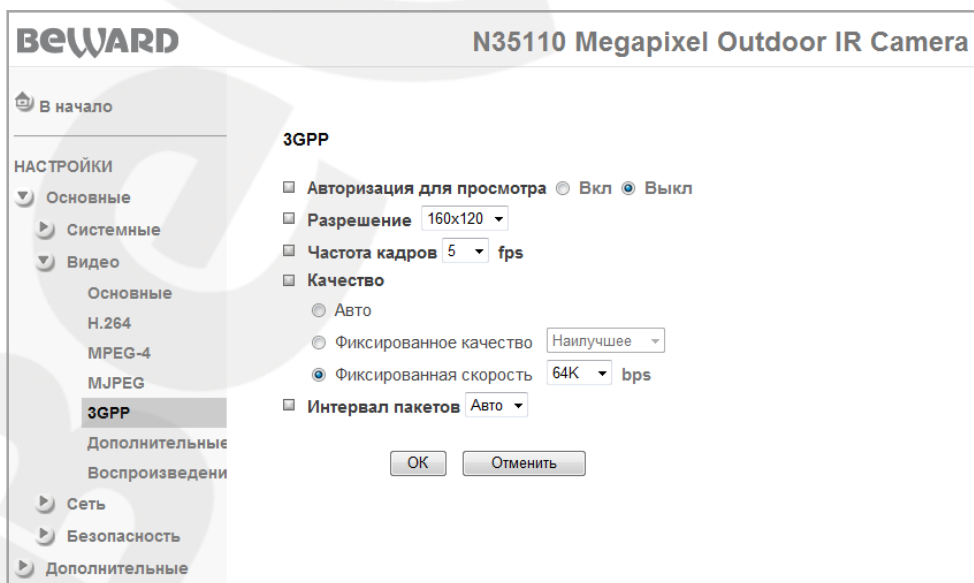
! 15 , 640 480.
| .264/MPEG-4/MJPEG

- : IP-

- : [], [], [], []

6.2.5. 3GPP

3GP (6.18).



6.18

, Quick Time.

160x120, 320x240.

5 10 / .

- : IP-

- : [], [], [], []

- : 16, 32, 48, 64, 128, 256 / .

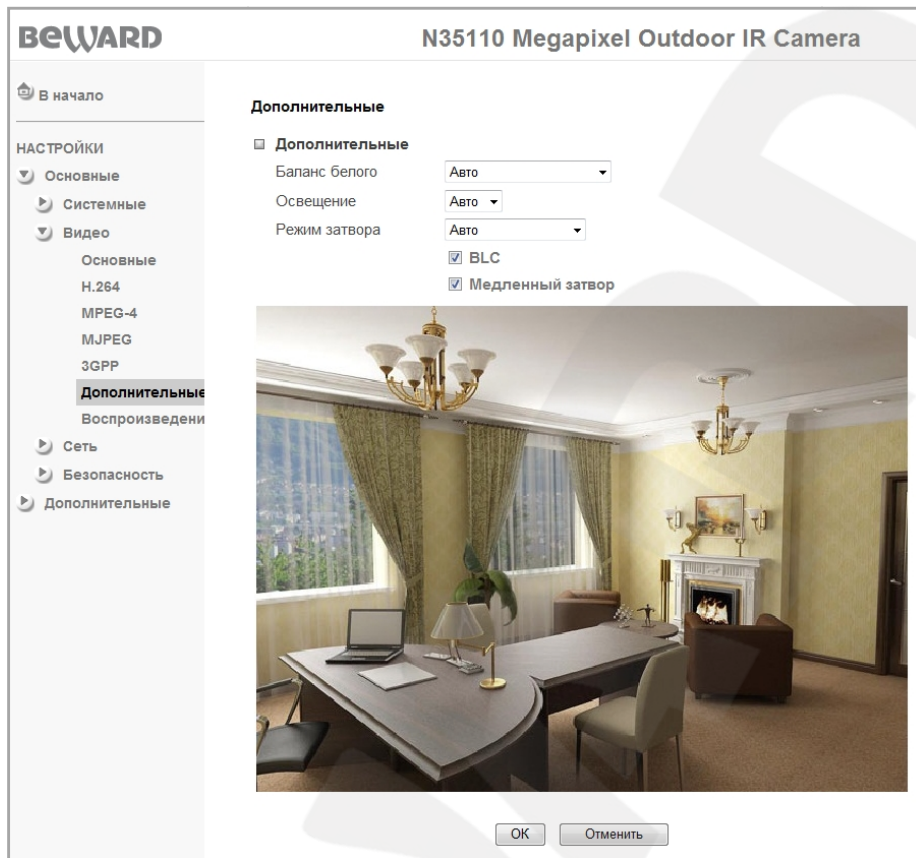
– 5, 10, 15, 30 i- p- .

p- i-

().

6.2.6.

(6.19).



. 6.19

[], [], [], [], [], []

[]

:

: [50], [60] []

:

[], [], [], []

- :
- :

1/120 .

[BLC] []

!

1/120

[] []

:

- **BLC:** (Backlight Compensation)

!

,

),

1/5

1/120

!

1/4, 1/5, 1/10, 1/25, 1/50, 1/100

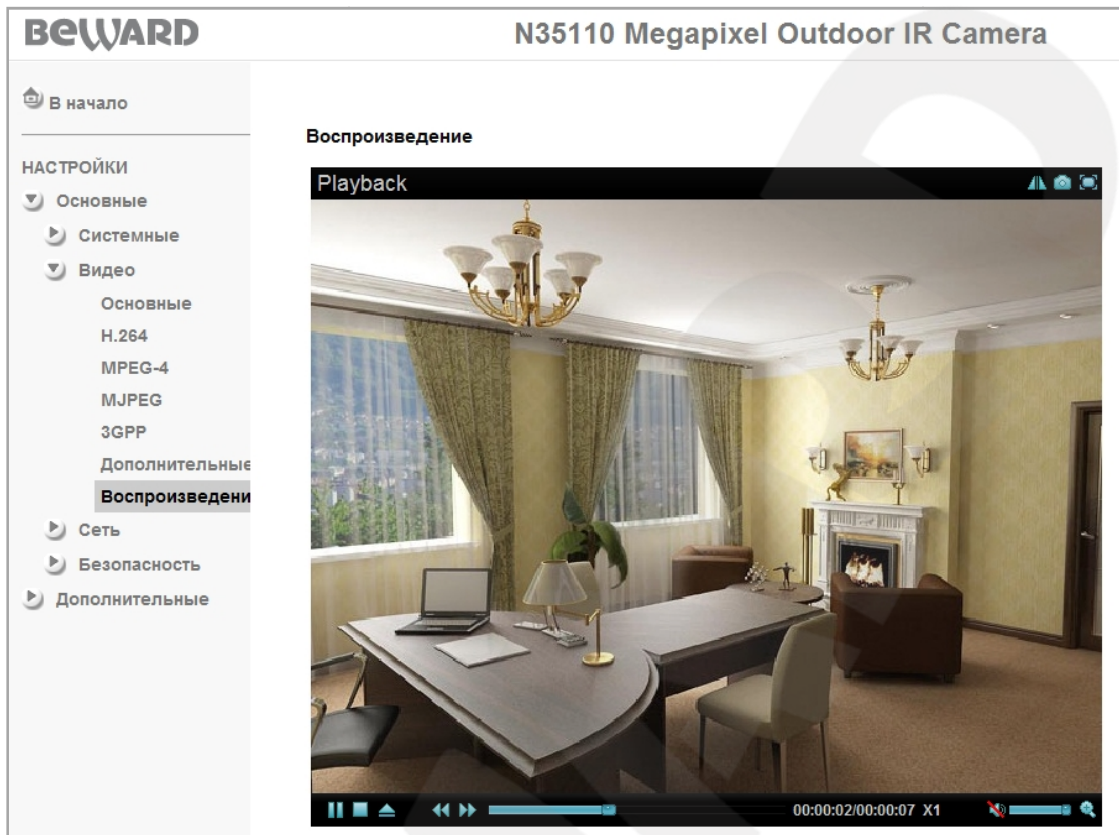
0

9

1.

6.2.7.

(. 6.20).



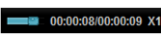




. 6.20

[]

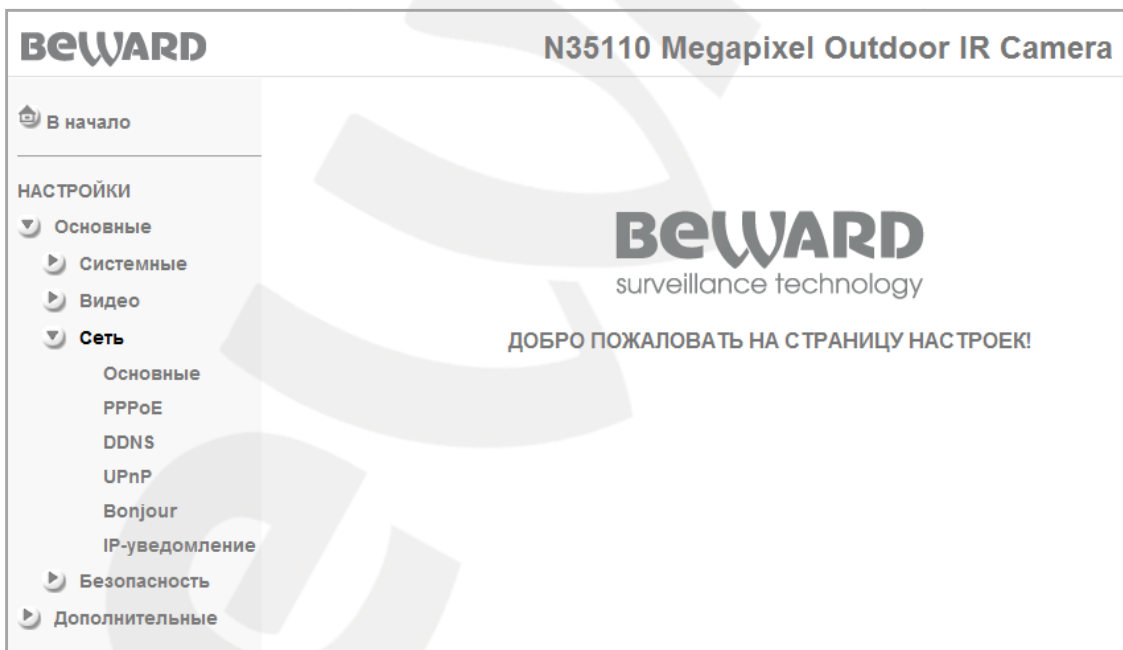
:

	[/]	/
	[]	.
	[]	.
	[/]	.
	[]	.
	[]	.

	[]	2, 4. « ».
	[]	1/2, 1/4. « ».
	[]	
	[]	
	[]	

6.3.

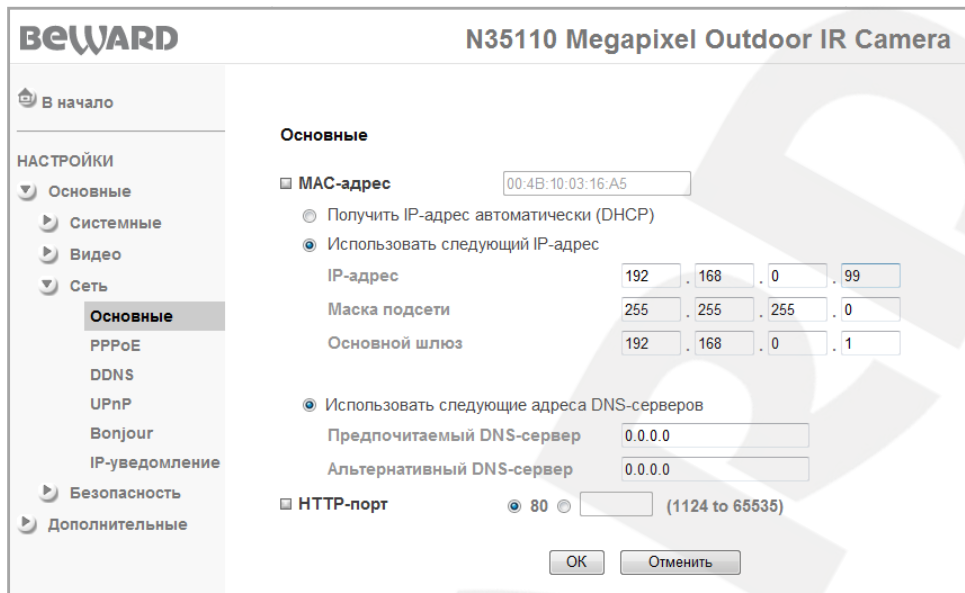
« » : [], [PPPoE], [DDNS], [UPnP], [Bonjour],
[IP-] (. 6.21).



. 6.21

6.3.1.

(. 6.22).



MAC- : MAC- . 6.22

IP- (DHCP): , DHCP-

DNS-

DNS-

[IP- (DHCP)].

IP- : IP-

- IP- : IP- 192.168.0.99.
- : 255.255.255.0.
- : IP- 192.168.0.1.

DNS- :

IP- , DHCP.

- **DNS-** : IP- DNS.
- **DNS-** : IP- DNS,

HTTP- : 80.
1124 65535.

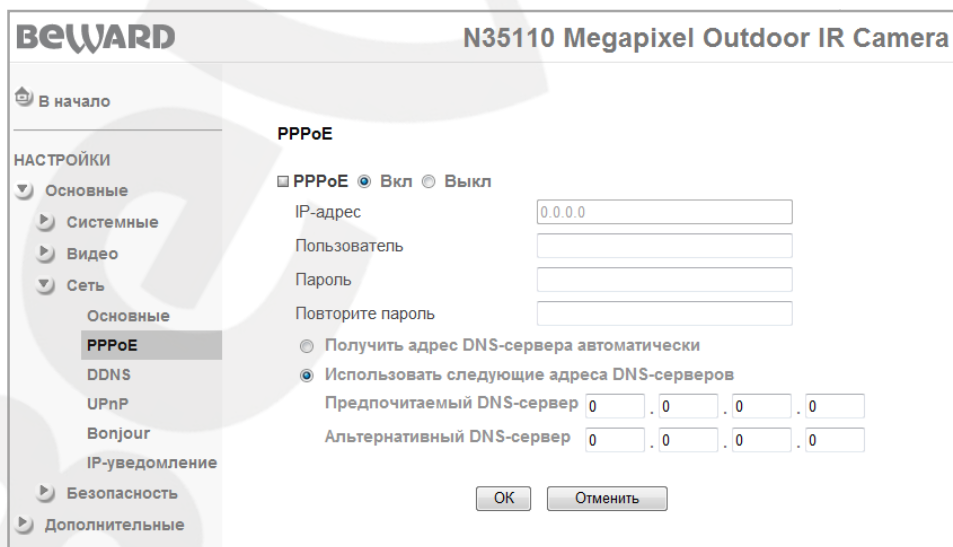
! HTTP- 80, IP-
IP- 192.168.1.100 HTTP- 8081,
: http://192.168.1.100:8081.

6.3.2. PPPoE (Point-to-Point Protocol over Ethernet)

PPPoE.

IP-
IP-
PPPoE.

[]. PPPoE
(. 6.23).



. 6.23

IP- : IP- , PPPoE ().

: PPPoE.
 - 64 (PPPoE
).
 : PPPoE.
 - 32 (PPPoE).

:
DNS- :
 DNS.
DNS- :
 DNS- :

- **DNS-** : IP- DNS.
- **DNS-** : DNS,

!
 PPPoE - - - !
 !
 PPPoE- IP- ,
 , IP- IP-
 , PPPoE (- - - PPPoE).
 IP- , PPPoE- ,
 [IP-] (. 6.3.6).

6.3.3. DDNS (Dynamic DNS)

DDNS IP- DDNS.
 DDNS IP-
 , IP- .
 IP- . ,
 IP-
 ,
 , IP- .
 DDNS ,
 [] (. 6.24).

DDNS IP-

. 6.24

DDNS.

DDNS.

DDNS.

DDNS.

IP-

IP-

DDNS-

IP-

DDNS-

IP-

DDNS-

: 5, 10, 15, 30, 60

IP-

IP-

(DHCP).

DDNS

F

«DDNS»

6.3.4. UPnP (Universal Plug and Play)

IP-

UPnP.

UPnP

IP-

(. 6.25).

UPnP

HTTP-

:

HTTP

HTTP-

10000.

IP-

80,

10000.

- 80.

SSL-

:

SSL

HTTPS.

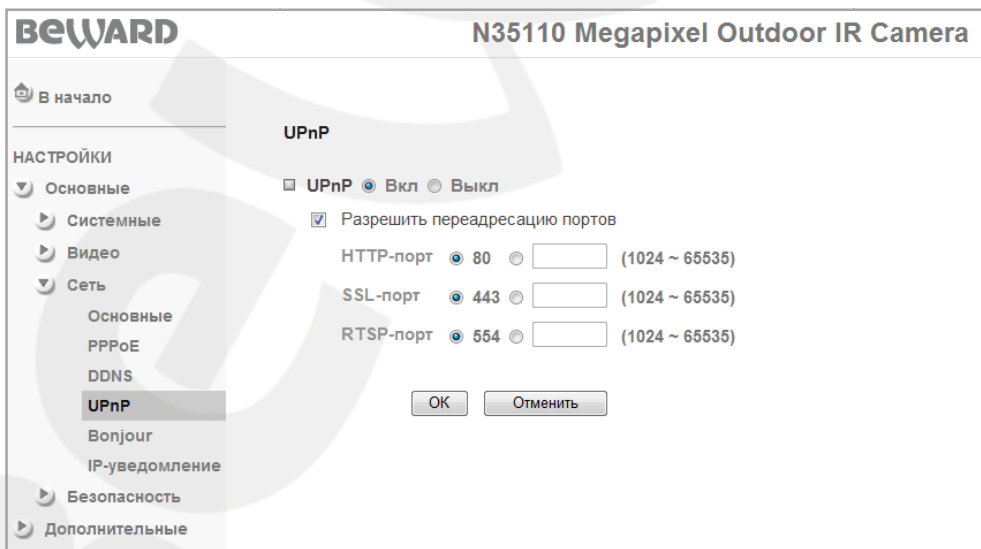
- 443.

RTSP-

:

RTSP

- 554.



. 6.25

UPnP

WAN. ! UPN LAN

«UPnP» !

6.3.5. Bonjour

IP-
6.26).

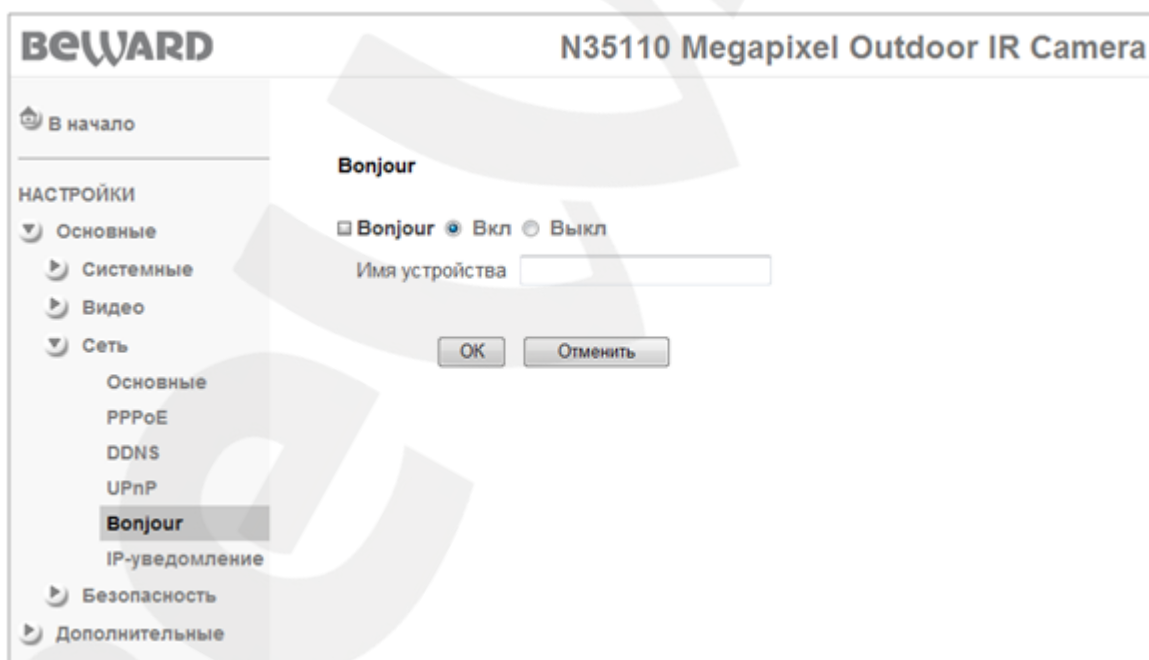
Bonjour.

Bonjour (.

!
Bonjour

Mac OS X,

10.2.



. 6.26

Bonjour Apple. Windows

6.3.6. IP-

(. 6.27).

. 6.27

[] [OK].

[PPPoE].

: [DHCP], [IP]

SMTP- : IP- SMTP- (64).
 SMTP- : SMTP- , - 25.
 SSL: , SSL.

: [SMTP] [POP SMTP].

POP- : [POP SMTP].
 POP- (64).
 (64).
 64).
 (64).
 64 .
 [;].
 64 .
 64 .
 , 384 .
 , IP-
 <ip>, <port>, MAC- <mac>, <product>,
 <vfirm> <vweb>.

6.4.

« » : [], [HTTPS], [IP] (. 6.28).



. 6.28

6.4.1.

«admin / admin».

» « ».

(. 6.29).

BEWARD N35110 Megapixel Outdoor IR Camera

В начало

НАСТРОЙКИ

- Основные
 - Системные
 - Видео
 - Сеть
- Безопасность
 - Пользователи**
 - HTTPS
 - Фильтр по IP
- Дополнительные

Пользователи

Пользователь	Имя пользователя	Пароль	Повторите Пароль	Режим доступа
Администратор	admin	•••••	•••••	Администратор ▾
Пользователь 1				Администратор ▾
Пользователь 2				Администратор ▾
Пользователь 3				Администратор ▾
Пользователь 4				Администратор ▾
Пользователь 5				Администратор ▾
Пользователь 6				Администратор ▾
Пользователь 7				Администратор ▾
Пользователь 8				Администратор ▾
Пользователь 9				Администратор ▾

Авторизация для просмотра Вкл Выкл Администратор ▾

OK Отменить

. 6.29

5-16

5-16

• :

[]

!

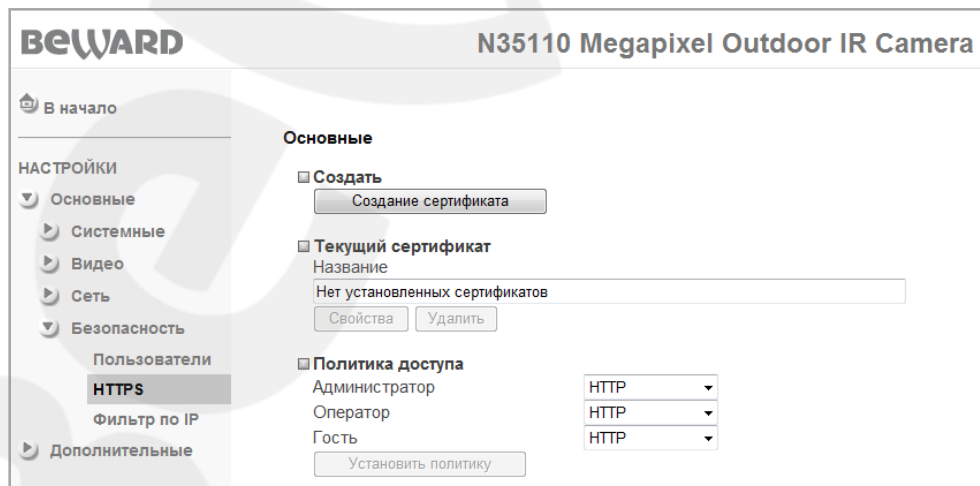
6.4.2. HTTPS

HTTP (http://<IP>/),
HTTPS (https://<IP>/)
(443),

– HTTP HTTPS

(

6.30).



6.30

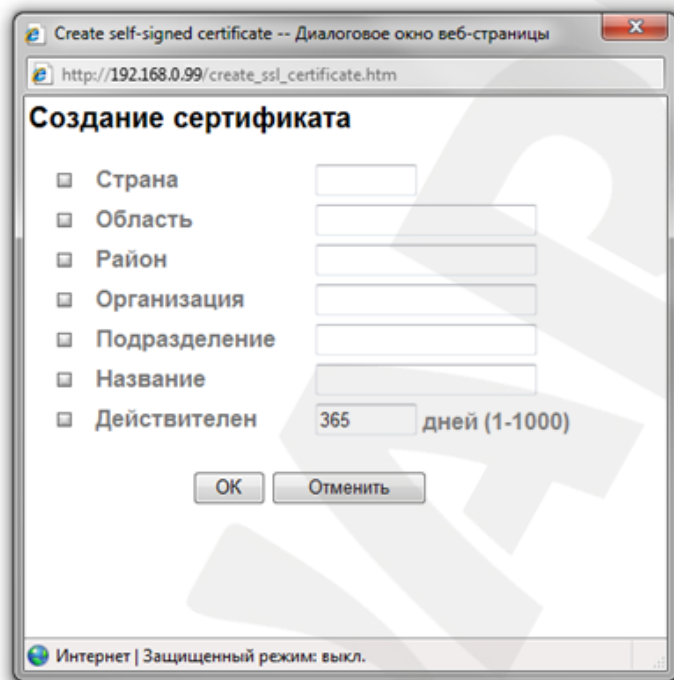
HTTPS-

HTTP

HTTPS

HTTPS

](. 6.31).



. 6.31

[]

[]

HTTPS-

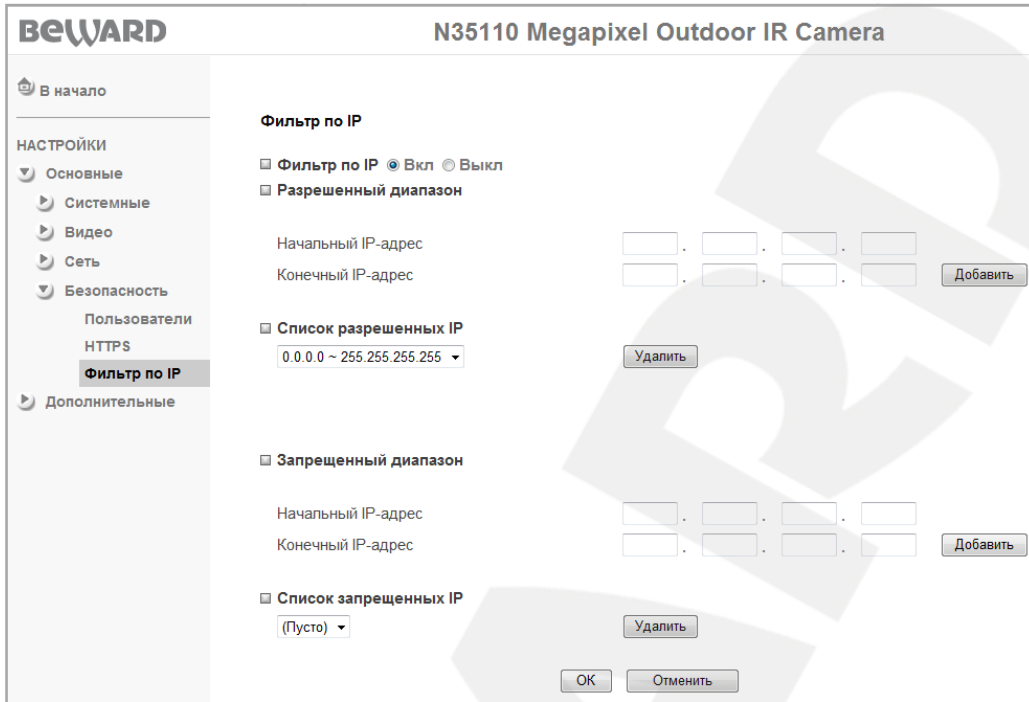
IP-

6.4.3.

IP

IP-

« » « », (6.32).



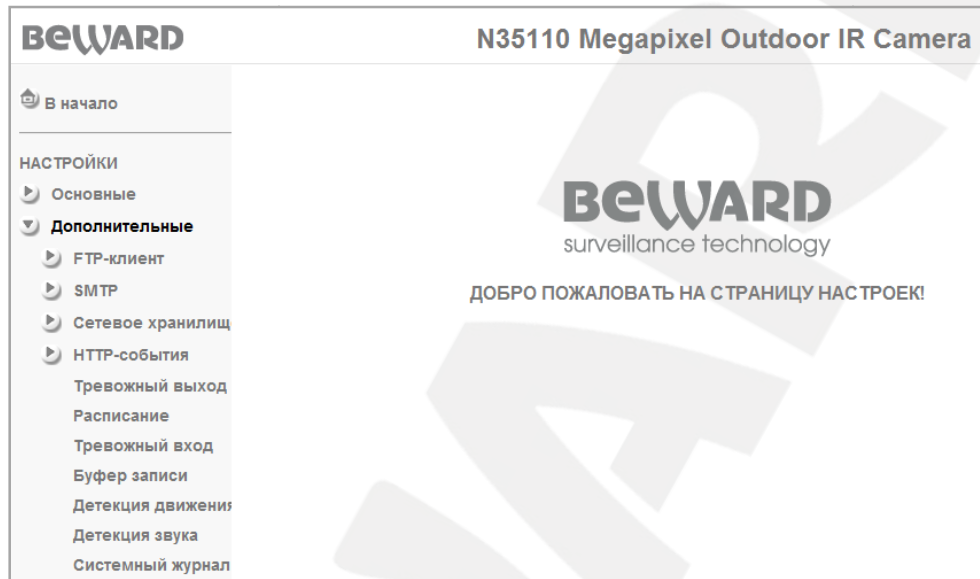
6.32

: IP- , IP-
 .
 • IP- : IP- IP- .
 • IP- : IP- IP- .
 IP-
 [], – [].
 IP: IP- , IP- .
 : IP- , IP-
 .
 • IP- : IP- IP- .
 • IP- : IP- IP- .
 IP-
 [], – [].
 IP: IP- , IP- .

!
 « »
 « »
 « »

7. :

[], [HTTP-], [], [FTP-], [SMTP], [], [], [], [], [] (. 7.1).



. 7.1

7.1. FTP-

FTP- .

FTP-

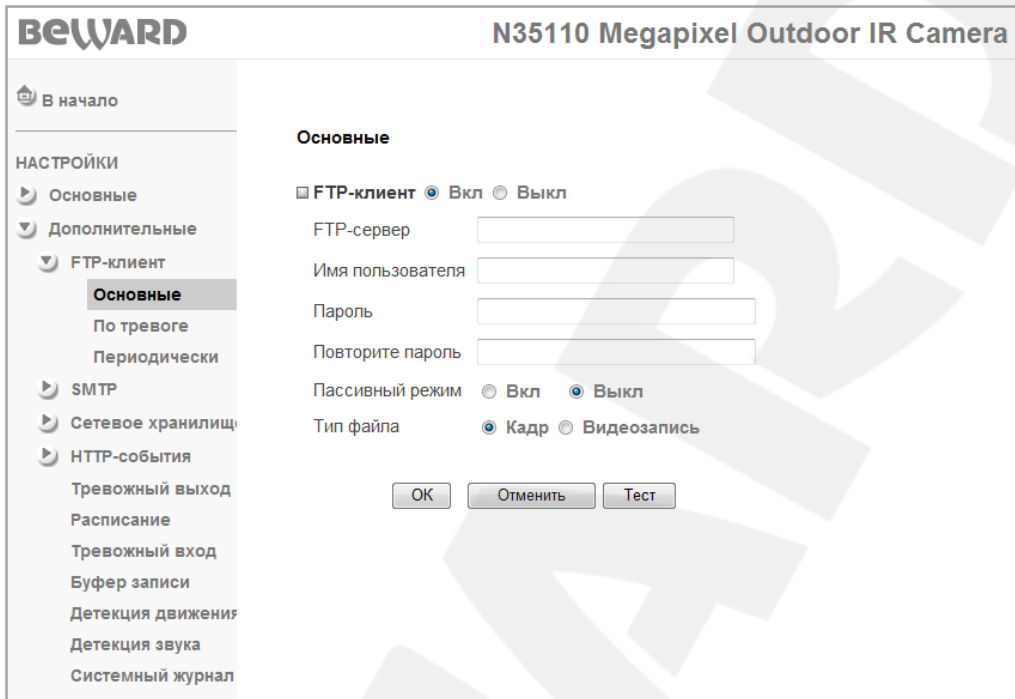
(. 7.2).



. 7.2

7.1.1.

FTP- (. 7.3).



. 7.3

[] FTP- []
 FTP- : IP- FTP- 64
 : FTP-
 :
 : []- FTP- (
), []- FTP-
 :
 • : FTP ()
 • : JPG.
 • : FTP- AVI.

VLC (- <http://www.videolan.org/vlc/>).

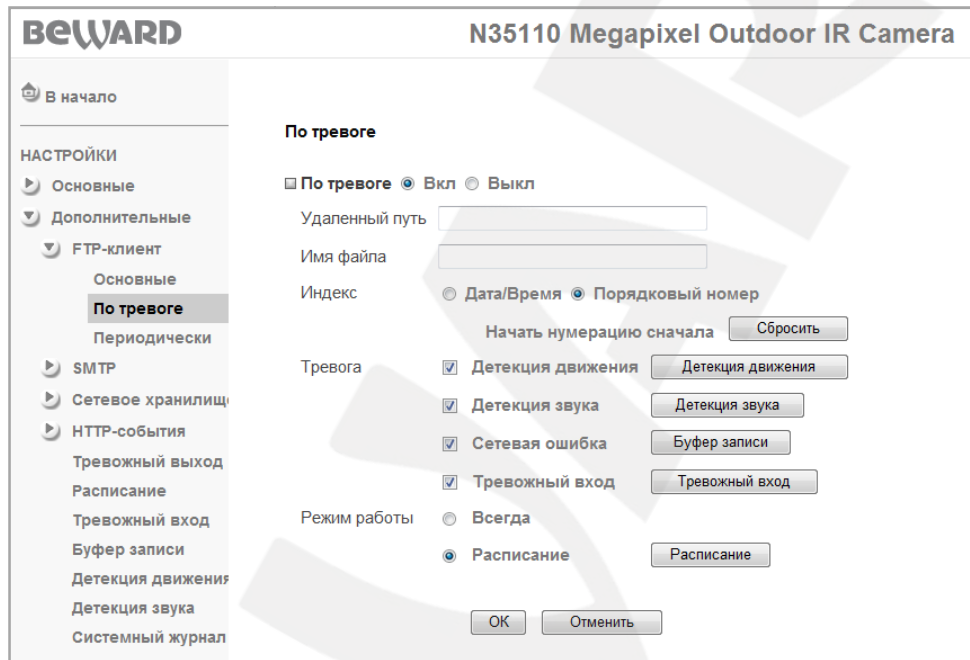
[]: FTP-

7.1.2.

FTP-

[]

(. 7.4).



. 7.4

FTP-

(,)

64

ipcam/example.

FTP-

• : , 6-
 000001
 [], []
 []
 000001.
 FTP

• : FTP-
 []
], : -
 7.9

• : () FTP-
 [], : -
 7.10

8-10

! (2-4),
 5 (2).
 3 - 3
 1 1-2

• : FTP-
 « »
 « »).
 FTP-

(Pre/Post).

,3 3
« »,

7.8
! 2 5

! , FTP-

! [] « »
(« »).
- (. 7.8) .

• : FTP-

[] : - 7.7

• :
• :

[] : - 7.6

7.1.3.

FTP-

FTP-

FTP-

[] (. 7.5).

. 7.5

FTP-

(,)

64

ipcam/example.

FTP-

FTP

FTP-

- / : .
4 ,2 ,2 ,2 ,2
,2 , ... 14-

- : ,6-
000001

[], []
[]
000001.
-1
-1 24 .

!

5

- : .
- : , .

[], : -
7.6

!

FTP-

[] .

[] .

7.2. SMTP

()

[], [], [] (. 7.6).

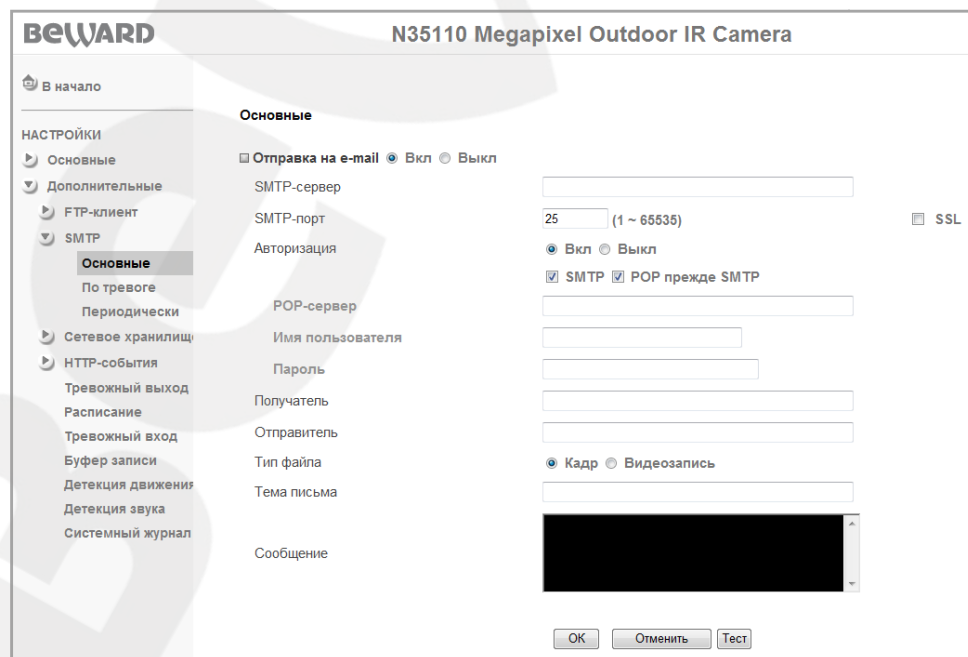


. 7.6

7.2.1.

[],

[] (. 7.7).



. 7.7

SMTP- : IP- SMTP- (64).

SMTP- : SMTP (- 25).

SSL: , SSL.

- :
- :

: [SMTP] [POP

SMTP].

POP- : [POP SMTP].

POP- (64).

64).

: (64).

: 64 .

: [:].

: 64 .

: :

- : e-mail ()

JPG.

- : e-mail AVI.

!

5 .

!

-

VLC (- <http://www.videolan.org/vlc/>).

: 64 .

!

: ,

384 .

7.2.2.

7.8).

The screenshot displays the configuration page for the BEWARD N35110 Megapixel Outdoor IR Camera. The page is titled "По тревоге" (Alarm) and is part of the "НАСТРОЙКИ" (Settings) menu. The left sidebar lists various settings categories, with "По тревоге" currently selected. The main content area contains the following settings:

- По тревоге:** Вкл Выкл
- Прикрепить файл:** Вкл Выкл
- Имя файла:** [Text input field]
- Индекс:** Нет Дата/Время Порядковый номер
- Начать нумерацию сначала:** [Сбросить button]
- Тревога:**
 - Детекция движения [Детекция движения button]
 - Детекция звука [Детекция звука button]
 - Сетевая ошибка [Буфер записи button]
 - Тревожный вход [Тревожный вход button]
- Режим работы:** Всегда Расписание [Расписание button]

At the bottom of the settings area, there are "OK" and "Отменить" (Cancel) buttons.

7.8

— SMTP —

- :
- / :

4 , 2 , 2 , 2 , 2
 , 2 , ... 14- , 6-

000001
 [], []
 []
 000001.

7.9

()
 []
 7.10

! (10-20),
 5 (2).
 3 - 3
 1 1-2 ,

8-10
 (

(«)
« »).
(Pre/Post).

, 3 3

[],

« »,

7.8

!

5

2

5

!

FTP-

!

[]

(« »)
(« »).

(. 7.8)

• : ()

[], :

7.7

• :
• :

7.2.3.

[] (. 7.9).

BEWARD
N35110 Megapixel Outdoor IR Camera

[В начало](#)

НАСТРОЙКИ

- [Основные](#)
- [Дополнительные](#)
- [FTP-клиент](#)
- [SMTP](#)
 - [Основные](#)
 - [По тревоге](#)
 - [Периодически](#)
 - [Сетевое хранилище](#)
 - [HTTP-события](#)
 - [Тревожный выход](#)
 - [Расписание](#)
 - [Тревожный вход](#)
 - [Буфер записи](#)
 - [Детекция движения](#)
 - [Детекция звука](#)
 - [Системный журнал](#)

Периодически

Периодически Вкл Выкл

Имя файла

Индекс Нет Дата/Время Порядковый номер

Начать нумерацию сначала

Интервал ч м
(Мин: 30 мин. Макс: 24 часа)

Режим работы Всегда Расписание

. 7.9

! ,

• / : ,

• / : , 2 , 2 , 2 , 2 , 2

4 , 2 , 2 , 2 , 2

, 2 , ... 14-

• : , 6-

000001

[] []

[] []

000001.

30 , -1 24 - 1

!

5

• : ,

• : ,

[] :

7.6

FTP-

SMTP- , FTP

[].

7.3.

(NAS)

(. 7.10).

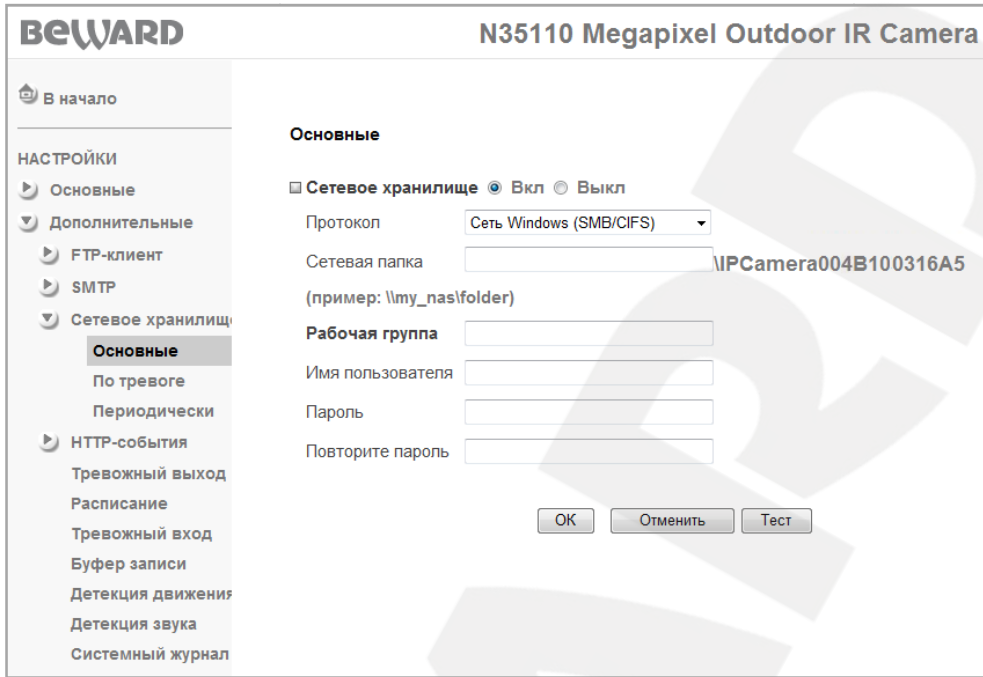


. 7.10

7.3.1.

[].

[] (. 7.11).



. 7.11

- **Windows (SMB/CIFS):**
Windows.
Windows.
- **Unix (NFS):**
Unix- (: Linux).

«IPCamera < - >»

Windows : \\NAS_server\Record. Unix- : NAS_Server:\Record, NAS_server – IP-

Windows

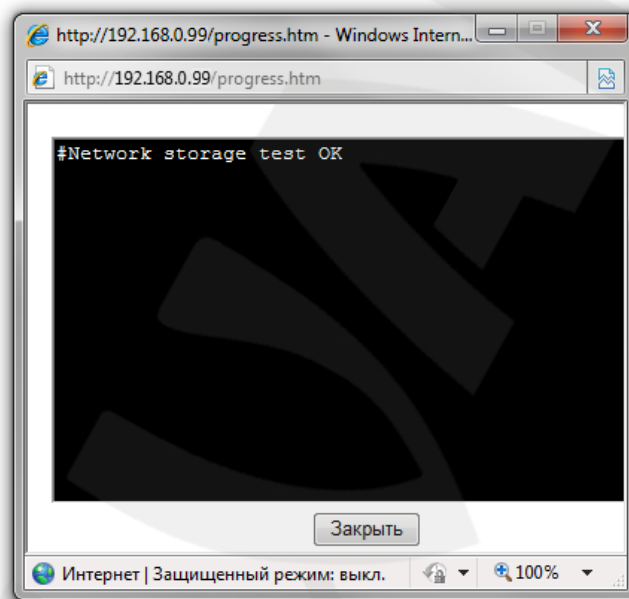
Windows.

NAS-

(NAS-).

[].

(. 7.12).



. 7.12

VLC (

- <http://www.videolan.org/vlc/>).

[].

7.3.2.

... , ... , ... [] (. 7.13).

... [] .

«Alarm».

BEWARD N35110 Megapixel Outdoor IR Camera

В начало

НАСТРОЙКИ

- Основное
- Дополнительные
 - FTP-клиент
 - SMTP
 - Сетевое хранилище
 - Основное
 - По тревоге**
 - Периодически
 - HTTP-события
 - Тревожный выход
 - Расписание
 - Тревожный вход
 - Буфер записи
 - Детекция движения
 - Детекция звука
 - Системный журнал

По тревоге

По тревоге Вкл Выкл

Имя файла

Индекс Дата/Время Порядковый номер

Начать нумерацию сначала

Тревога Детекция движения

Детекция звука

Сетевая ошибка

Тревожный вход

Запись Сек (5 - 60)

Режим работы Всегда Расписание

. 7.13

- / :
4 , 2 , 2 , 2 , 2
, 2 , ... 14-

- : , 6-
000001

[], []
[]

000001.

:

- :

],

7.9

- :

!

[]

- :

(

« »)

(

« »).

,

[]

«

»,

7.8

!

FTP-

!

[]

!

5

2

5

()

[],

7.7

:

5 60

AVI.

:

:

[]

7.6

[].

7.3.3.

(NAS) ..

[] (. 7.14).

[].

«Period».

BEWARD N35110 Megapixel Outdoor IR Camera

В начало

НАСТРОЙКИ

- Основные
- Дополнительные
 - FTP-клиент
 - SMTP
 - Сетевое хранилище
 - Основные
 - По тревоге
 - Периодически**
 - HTTP-события
 - Тревожный выход
 - Расписание
 - Тревожный вход
 - Буфер записи
 - Детекция движения
 - Детекция звука
 - Системный журнал

Периодически

Периодически Вкл Выкл

Имя файла

Индекс Дата/Время Порядковый номер

Начать нумерацию сначала

Размер файла (1~50 MB)

Циклическая запись (100~1024000 MB)

Запись Всегда Расписание

. 7.14

/ : , .
 • / : .
 4 , 2 , 2 , 2 , 2
 , 2 , . . . 14- .
 • : , 6-

000001

[] , []
 [] []

000001.

1 50

AVI.

(NAS,

). 100 1 .



!

!

- :
- :

[] , :

7.6

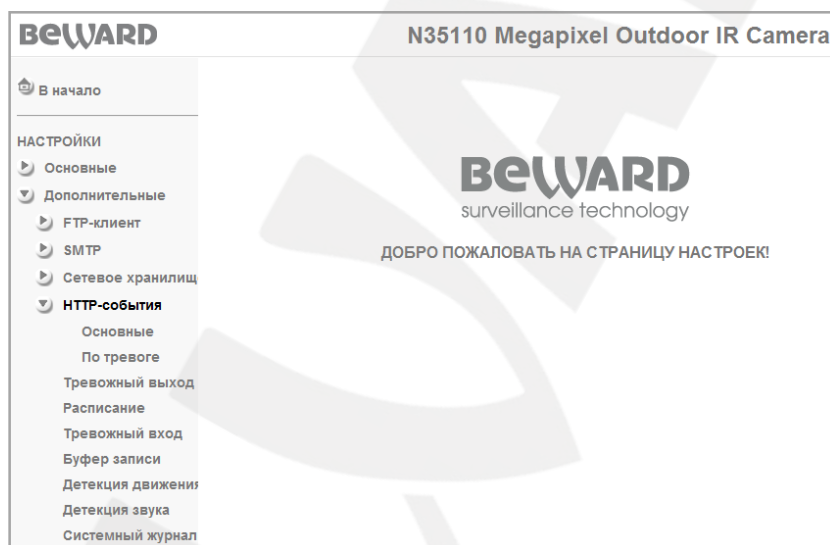
[].

7.4. HTTP-

HTTP (CGI) -

HTTP (CGI) -

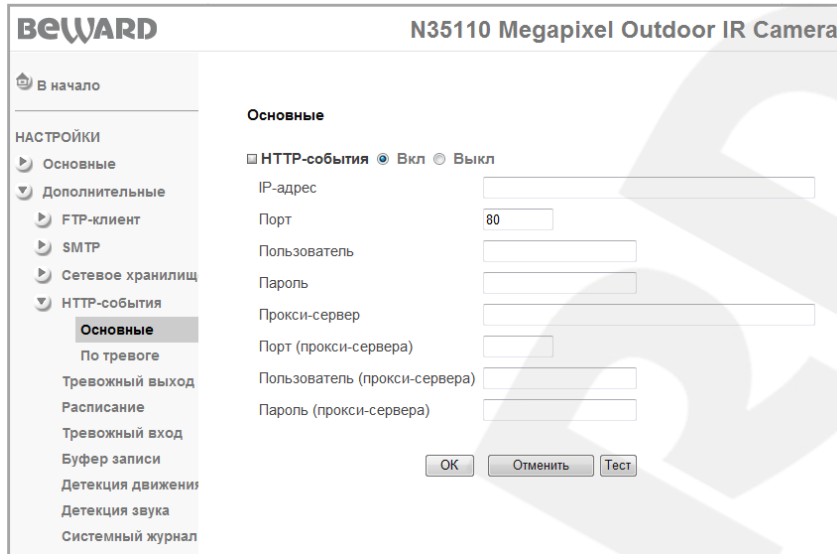
« » « » (. 7.15).



. 7.15

7.4.1.

(. 7.16).



. 7.16

IP- : IP- (64).
: 192.168.1.7/cgi-bin/operator/ptzset.

IP- ! IP- , CGI-
.
:
- 80)
:
(64).
(-): , IP- -
(64).
(-): - ,
(32).
[]:
[].

[].

7.4.2.

[]

(. 7.17).

BEWARD
N35110 Megapixel Outdoor IR Camera

В начало

НАСТРОЙКИ

- Основные
- Дополнительные
 - FTP-клиент
 - SMTP
 - Сетевое хранилище
 - HTTP-события
 - Основные
 - По тревоге**
 - Тревожный выход
 - Расписание
 - Тревожный вход
 - Буфер записи
 - Детекция движения
 - Детекция звука
 - Системный журнал

По тревоге

По тревоге Вкл Выкл

Тревога Детекция движения Детекция движения

 Параметр

 Сообщение

Детекция звука Детекция звука

 Параметр

 Сообщение

Сетевая ошибка

 Параметр

 Сообщение

Тревожный вход Тревожный вход

 Параметр

 Сообщение

Режим работы Всегда Расписание Расписание

OK Отменить

. 7.17

:

:

:

[

],

:

-

7.9

- HTTP-

CGI-

(IP-

).

:

- : HTTP-
- *HTTP-* : CGI (URL -).
- : HTTP- CGI- ().
- *HTTP-* : CGI (URL -).
- : HTTP- CGI- ().
- : [], :
- 7.7 - -
- : CGI- (IP- : - *HTTP-* -).
- : ,
- : ,
- : [],
- : - - [],
- 7.6
- 7.5.

! /) / ! (30 ,

12) / !

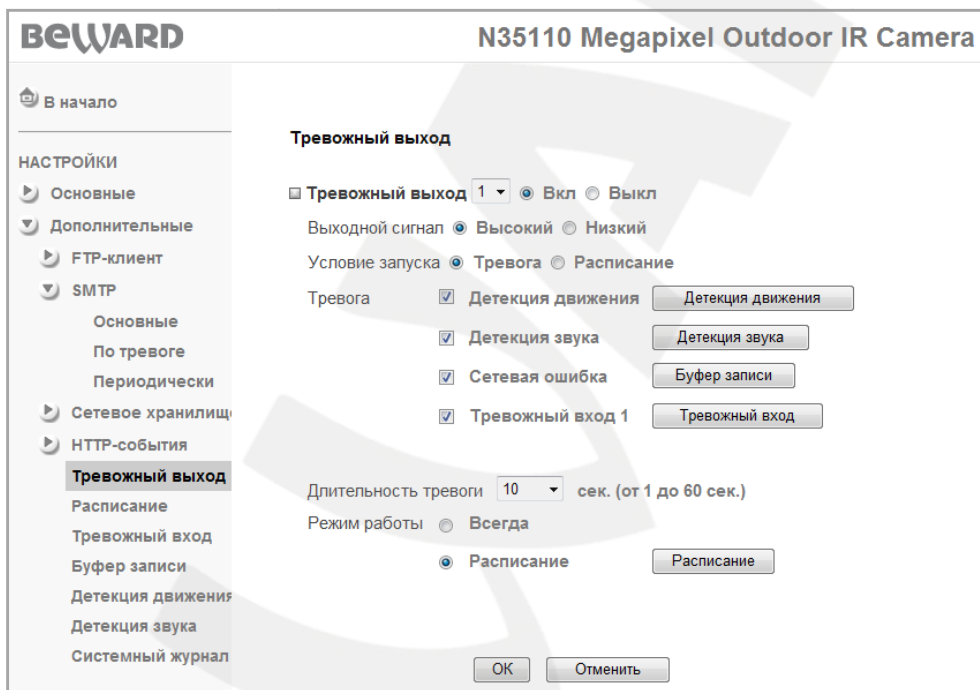
!

/

,

[] []

[] (. 7.18).



7.18

•

•

0 12 .

12 0 .

[] []

[]

[],

:

•

7.9

[],

•

7.10

•

7.8

•

()

[],

7.7

[]

•

•

[]

7.6

!]

BEWARD

7.6.

, [] (. 7.19).

. 7.19

:

: [FTP -

], [FTP -], [E-mail -],

[E-mail -], [-], [-

], [-

], [HTTP- -], [-].

, :

:

/ (00

23/24), (00 55 5).

:

• :

• « »:

• [] [].

• « »:

• « ».



7.7.

().

/)

! ». / «

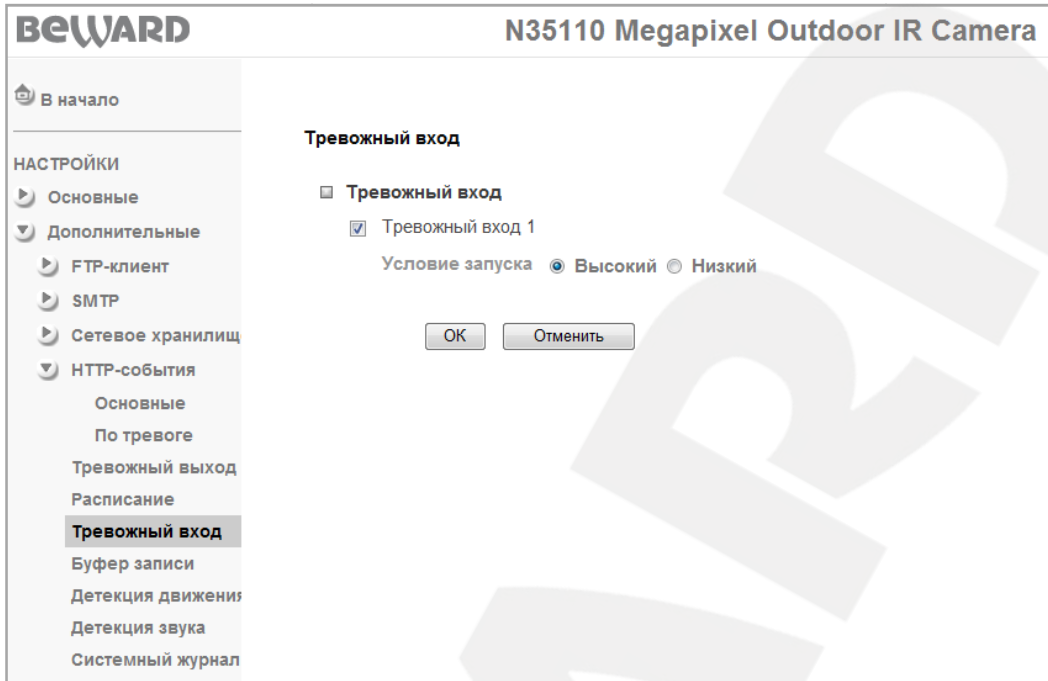
[].

0 12 .

12 ,

12 ,

12 0 .



. 7.20

7.8.

FTP-

BEWARD N35110 Megapixel Outdoor IR Camera

В начало

НАСТРОЙКИ

- Основные
- Дополнительные
 - FTP-клиент
 - SMTP
 - Сетевое хранилище
 - HTTP-события
 - Основные
 - По тревоге
 - Тревожный выход
 - Расписание
 - Тревожный вход
 - Буфер записи**
 - Детекция движения
 - Детекция звука
 - Системный журнал

Буфер записи

Максимальное время записи

Предзапись Сек.

Постзапись Сек.

Запись

Предзапись Сек.

Постзапись Сек.

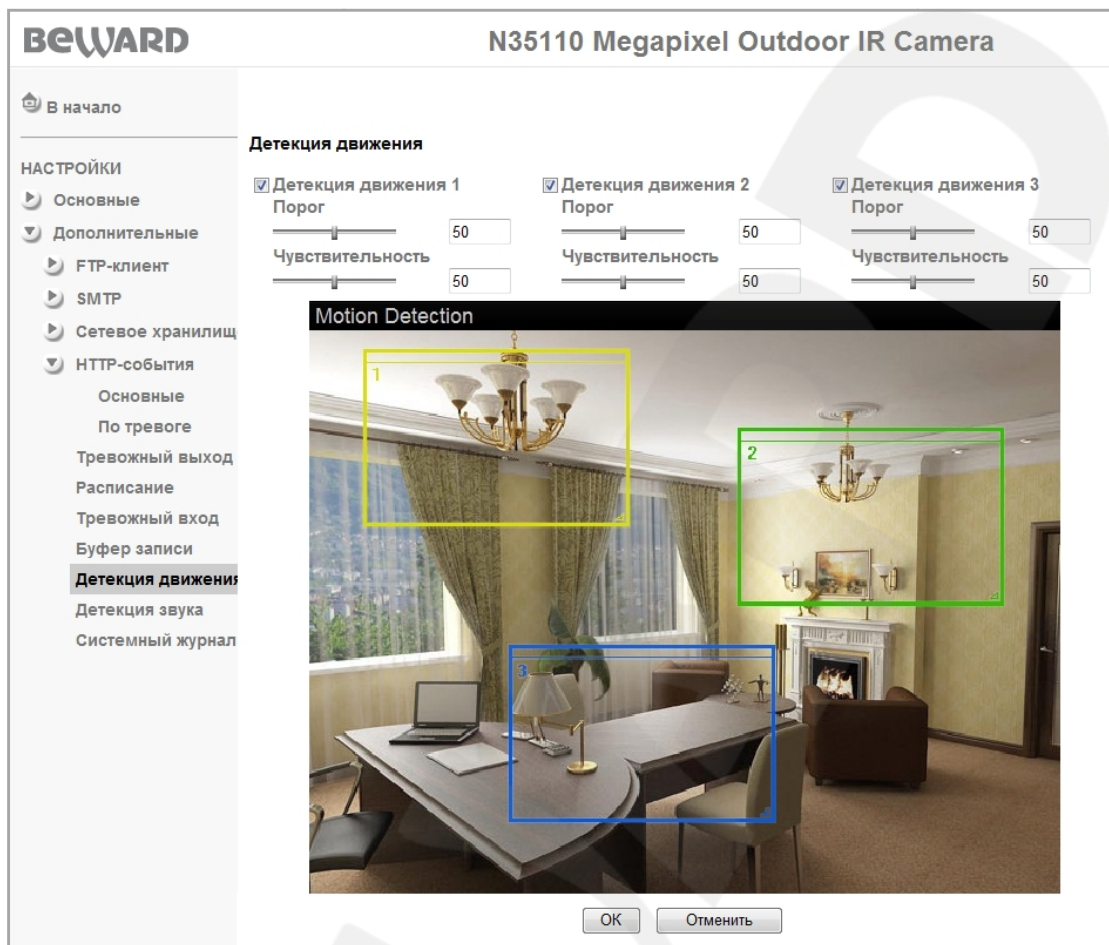
OK Отменить

. 7.21

7.9.

FTP-

(. 7.22).



. 7.22

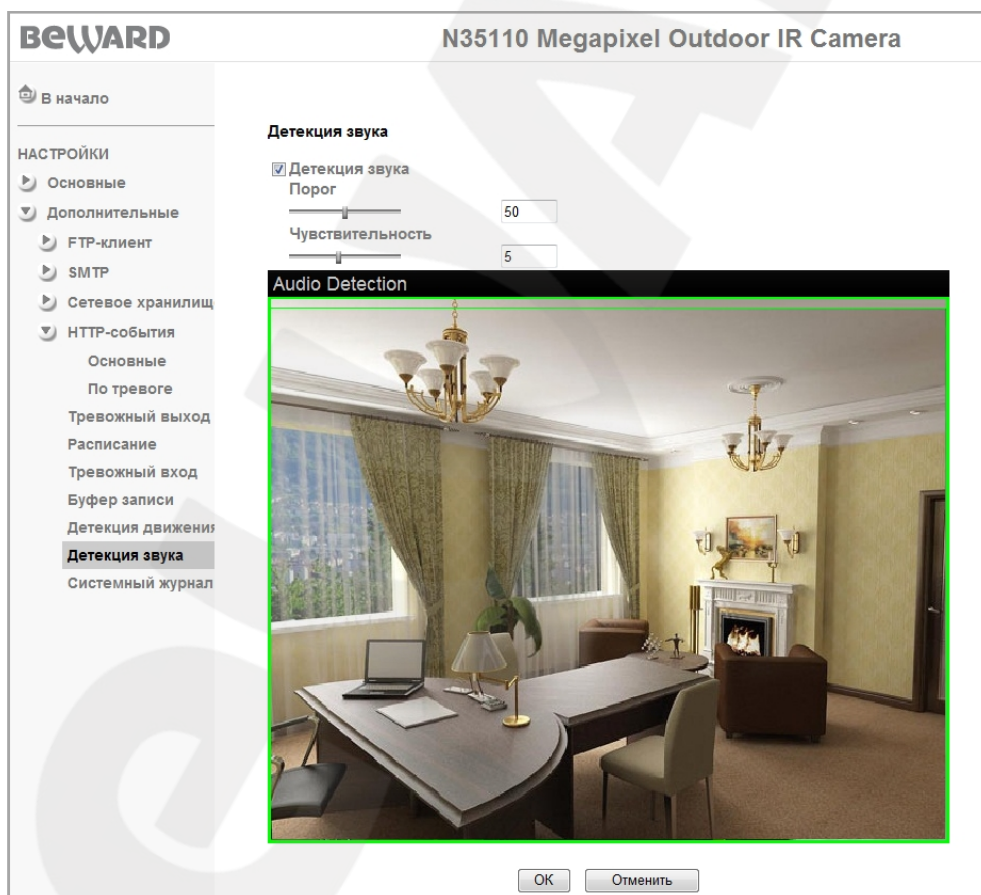
1: « 1»
 2: « 2»
 3: « 3»

7.10.

FTP-

e-mail, FTP-

HTTP (. 7.23).



. 7.23

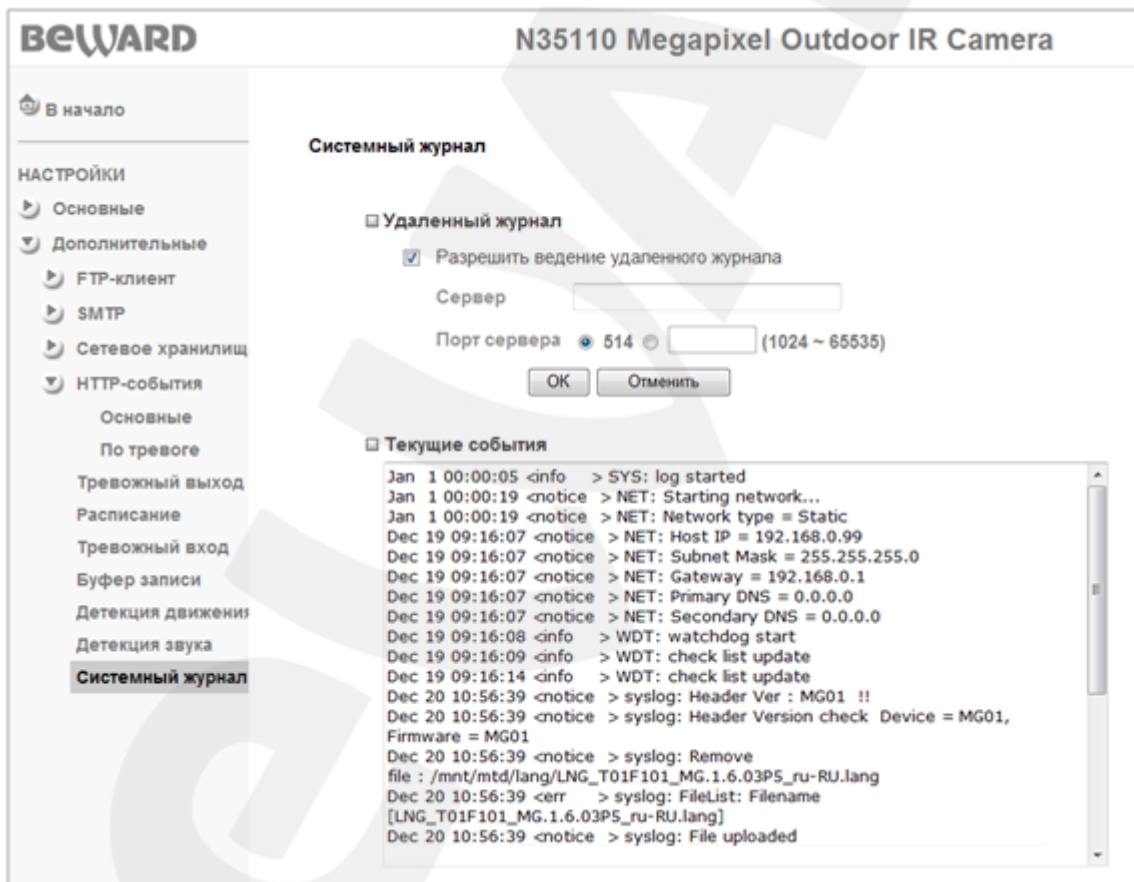
!

!

FTP-

7.11.

(. 7.24).



. 7.24

514).

A.

() / 2 / (), ADSL 256 /
640 480
256 .

A.1. H.264 15 / - /

	1280*1024	1280*720	640*480	320*240
	2800	1900	300	90
	1700	1300	200	75
	1300	900	170	60
	800	600	150	55
	600	450	130	45

A.2. H.264 10 / - /

	1280*1024	1280*720	640*480	320*240
	1900	1400	250	70
	1200	900	180	60
	900	650	160	55
	650	450	130	50
	450	350	120	40

A.3. H.264 / - /

		/		/
1280*1024	6144	15	6300	15
1280*1024	6144	10	6300	10
1280*1024	2048	15	2200	15
1280*1024	2048	10	2200	10
1280*1024	512	15	550	15

1280*1024	512	10	550	10
1280*720	6144	15	6300	15
1280*720	6144	10	6300	10
1280*720	2048	15	2200	15
1280*720	2048	10	2200	10
1280*720	512	15	550	15
1280*720	512	10	550	10
640*480	6144	15	6300	15
640*480	6144	10	6300	10
640*480	2048	15	2200	15
640*480	2048	10	2200	10
640*480	512	15	550	15
640*480	512	10	550	16
320*240	6144	15	5100	15
320*240	6144	10	3600	10

A.4. MPEG4 15 / - /

	1280*1024	1280*720	640*480	320*240
	3800	3000	600	130
	2900	2200	450	110
	1800	1400	300	90
	1200	900	250	70
	900	600	200	60

A.5. MPEG4 10 / - /

	1280*1024	1280*720	640*480	320*240
	3000	2300	500	110
	2200	1600	400	100
	1400	1100	250	80
	950	700	200	65
	700	550	180	50

A.6. MPEG4 / - /

		/		/
1280*1024	6144	15	5200	12
1280*1024	6144	10	6300	10
1280*1024	2048	15	2200	15
1280*1024	2048	10	2200	10
1280*1024	512	15	550	15
1280*1024	512	10	550	10
1280*720	6144	15	6300	15
1280*720	6144	10	6300	10
1280*720	2048	15	2200	15
1280*720	2048	10	2200	10
1280*720	512	15	550	15
1280*720	512	10	550	10
640*480	6144	15	6300	15
640*480	6144	10	6300	10
640*480	2048	15	2200	15
640*480	2048	10	2200	10
640*480	512	15	550	15
640*480	512	10	550	10
320*240	6144	15	2200	15
320*240	6144	10	1800	10

A.7. MJPEG 15 / - /

	1280*1024	1280*720	640*480	320*240
	17500	16000	7800	2600
	12000	9500	4000	1500
	10000	6800	2900	1100
	7000	5100	2200	800
	4300	3200	1400	500

A.8. MJPEG 10 / - /

	1280*1024	1280*720	640*480	320*240
	16000	14500	5500	1700
	9000	6500	2700	1000
	6500	4700	2000	800
	4700	3500	1500	600
	2800	2200	1000	350

A.9. MJPEG / - /

		/		/
1280*1024		15	17500	8
1280*1024		10	16000	8
1280*1024		15	10000	15
1280*1024		10	6500	10
1280*1024		15	4300	15
1280*1024		10	2800	10
1280*720		15	16000	12
1280*720		10	14500	10
1280*720		15	6800	15
1280*720		10	4700	10
1280*720		15	3200	15
1280*720		10	2200	10
640*480		15	7800	15
640*480		10	5500	10
640*480		15	2900	15
640*480		10	2000	10
640*480		15	1400	15
640*480		10	1000	10
320*240		15	2600	15
320*240		10	1700	10

B.

B.1. H.264 ()
15 / .

	1280*1024	1280*720	640*480	320*240
	232.4	157.7	24.9	7.5
	141.4	107.9	16.6	6.3
	107.9	74.7	14.2	5
	66.4	49.8	12.5	4.6
	49.8	37.4	10.8	3.8

B.2. H.264 ()
10 /

	1280*1024	1280*720	640*480	320*240
	157.7	116.2	20.8	5.9
	99.6	74.7	15	5
	74.7	54	13.3	4.7
	54	37.4	10.8	4.2
	37.4	29.1	10	3.4

B.3. H.264 ()

		/	
1280*1024	6144	15	522.9
1280*1024	6144	10	522.9
1280*1024	2048	15	182.6
1280*1024	2048	10	182.6
1280*1024	512	15	45.7
1280*1024	512	10	45.7
1280*720	6144	15	522.9

1280*720	6144	10	522.9
1280*720	2048	15	182.6
1280*720	2048	10	182.6
1280*720	512	15	45.7
1280*720	512	10	45.7
640*480	6144	15	522.9
640*480	6144	10	522.9
640*480	2048	15	182.6
640*480	2048	10	182.6
640*480	512	15	45.7
640*480	512	10	45.7
320*240	6144	15	423.3
320*240	6144	10	298.8

B.4. MPEG4 ()
15 /

	1280*1024	1280*720	640*480	320*240
	315.4	249	49.8	10.8
	240.7	182.6	37.4	9.2
	149.4	116.2	24.9	7.5
	99.6	74.7	20.8	5.9
	74.7	49.8	16.6	5

B.5. MPEG4 ()
10 /

	1280*1024	1280*720	640*480	320*240
	249	190.9	41.5	9.2
	182.6	132.8	33.2	8.3
	116.2	91.3	20.8	6.7
	78.9	58.1	16.6	5.4
	58.1	45.7	14.5	4.2

B.6. MPEG4

()

		/	,
1280*1024	6144	15	431.6
1280*1024	6144	10	522.9
1280*1024	2048	15	182.6
1280*1024	2048	10	182.6
1280*1024	512	15	45.7
1280*1024	512	10	45.7
1280*720	6144	15	522.9
1280*720	6144	10	522.9
1280*720	2048	15	182.6
1280*720	2048	10	182.6
1280*720	512	15	45.7
1280*720	512	10	45.7
640*480	6144	15	522.9
640*480	6144	10	522.9
640*480	2048	15	182.6
640*480	2048	10	182.6
640*480	512	15	45.7
640*480	512	10	45.7
320*240	6144	15	182.6
320*240	6144	10	149.4

C.

1. http://<IP>:<http_port> - IP- , http port – http- ,
 – 80, <IP> - IP- , – 192.168.0.99.
 :
<http://192.168.0.99>- IP- .
2. http://<IP>:<http_port>/index.2.htm - IP- , ,
 http port – http- , – 80, <IP> - IP- ,
 – 192.168.0.99.
 :
<http://192.168.0.99/index2.htm> - IP- .
3. <https://<IP>> - IP- https,
 443, <IP> - IP- , – 192.168.0.99.
 :
<https://192.168.0.99> - IP- https.
4. <http://<IP>:<port>/mobile.htm> - GPRS, port
 – http- , – 80, <IP> - IP- , –
 192.168.0.99.
 :
<http://192.168.0.99/mobile.htm>
5. <rtsp://<IP>:<port>/video.3gp> - 3GP, port –
 RTSP- , – 554, <IP> - IP- , –
 192.168.0.99.
 :
<rtsp://192.168.0.99:554/video.3gp>
6. http://<IP>:<http_port>/jpg/image.jpg - JPEG,
 http port – http- , – 80, <IP> - IP- ,
 – 192.168.0.99.
 :
<http://192.168.0.99/jpg/image.jpg>

7. <http://<IP>:< port>/video.mp4> - MPEG4, port – RTSP-
, – 554, <IP> - IP- , – 192.168.0.99.
:
<rtsp://192.168.0.99:554/video.mp4>
8. <http://<IP>:< port>/video.mjpg> - MJPEG, port – RTSP-
, – 554, <IP> - IP- , – 192.168.0.99.
:
<rtsp://192.168.0.99:554/video.mjpg>
9. <http://<IP>:< port>/video.h264> - H.264, port – RTSP-
, – 554, <IP> - IP , – 192.168.0.99
:
<rtsp://192.168.0.99:554/video.h264>

D.

HTTP	80	1124..65535
HTTP UPnP	80	1024..65535
HTTPS UPnP	443	1024..65535
RTSP	554	1124..65535
RTSP UPnP	554	1024..65535
RTP	5000	1124..65516
RTP	7999	1143..65535
SMTP	25	1..65535
	514	1..65535
	80	1..65535
	-	1..65535
	1999	-
.264 (HTTP)	80	1024..65535
MPEG4 (HTTP)	80	1024..65535
MJPEG (HTTP)	80	1024..65535
MPEG4 (HTTP SSL)	8091	1024..65535
MJPEG (HTTP SSL)	8071	1024..65535

E.

IP-	192.168.0.99
	255.255.255.0
	192.168.0.1
()	admin
()	admin
HTTP-	80
RTSP-	554
SMTP-	25

F. IP- DynDNS

F.1. IP- DDNS

IP-

—

-

IP-

Dynamic DNS (DDNS).

Dynamic DNS

IP-

IP-

IP-

: www.camera1.dvrdns.org.

DDNS (

www.dyndns.com),

IP-

IP-

IP-

DDNS

IP-

DDNS-

IP-

DDNS-

http://www.dyndns.com.

:

www.dyndns.com

– [Account].

www.dyndns.com

[Hostname].

, camera184.

www.camera184.dvrdns.org

F.2.

DynDNS

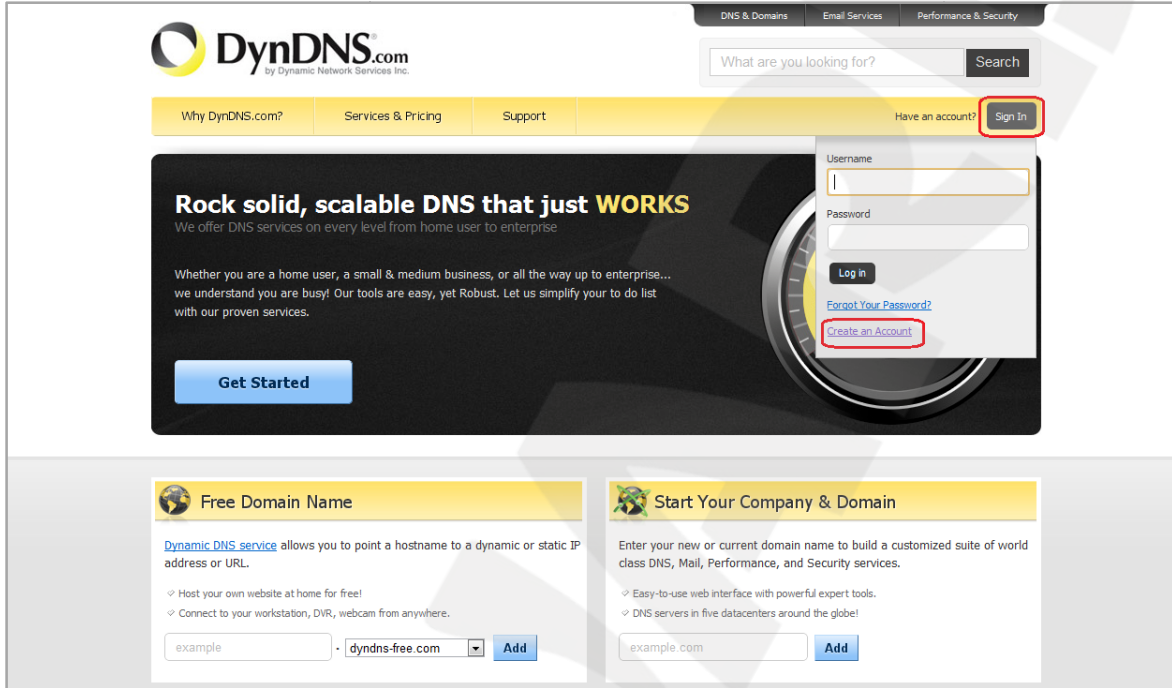
1:

www.dyndns.com,

[Sign In]

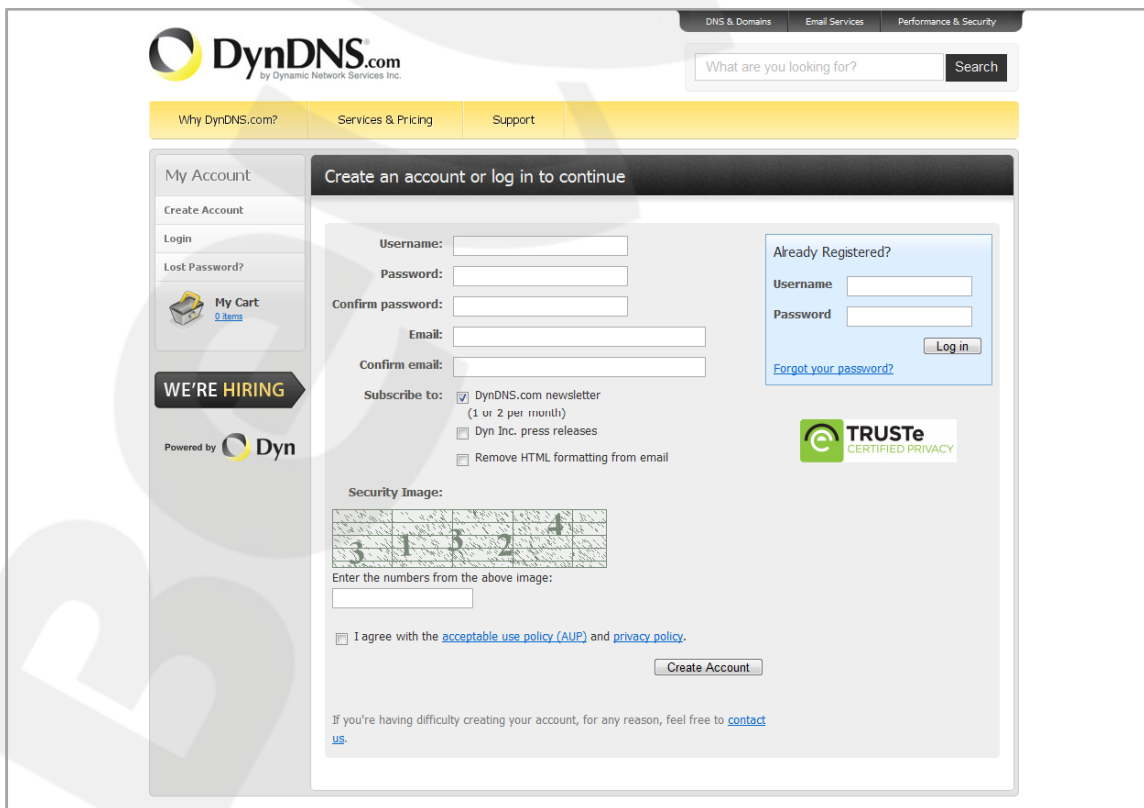
[Create an Account] (.

F.1).



. F.1

(. F.2).



. F.2

2:

(: [Username]),
(: [Password] [Confirm password]).

!

,

: [Email] [Confirm email].

!

!

[DynDNS.com newsletter]

DynDNS

[I agree

with the acceptable use policy (AUP) and privacy policy].

:

[Username] - camera184,

[E-mail] - camera184@yandex.ru,

(, 123456).

[I agree with the acceptable use policy (AUP) and privacy policy].

[Create

Account] (. F.3).

DynDNS.com
by Dynamic Network Services Inc.

What are you looking for?

Why DynDNS.com? Services & Pricing Support

My Account
 Create Account
 Login
 Lost Password?
 My Cart (0 items)
WE'RE HIRING
 Powered by Dyn

Create an account or log in to continue

Username:
 Password:
 Confirm password:
 Email:
 Confirm email:

Subscribe to:
 DynDNS.com newsletter (1 or 2 per month)
 Dyn Inc. press releases
 Remove HTML formatting from email

Security Image:

 Enter the numbers from the above image:

I agree with the [acceptable use policy \(AUP\)](#) and [privacy policy](#).

If you're having difficulty creating your account, for any reason, feel free to [contact us](#).

Already Registered?
 Username
 Password

[Forgot your password?](#)

TRUSTe
CERTIFIED PRIVACY

. F.3

3:

: [One more step to go...] (. F.4).

DynDNS.com
by Dynamic Network Services Inc.

What are you looking for?

Why DynDNS.com? Services & Pricing Support Have an account?

One more step to go...

We've sent an email to camera184@yandex.ru, to verify your account. Please check your inbox and click on the confirmation link.

If you do not receive the email in the next few minutes you can try [resending it](#).

Thanks for choosing DynDNS.com!

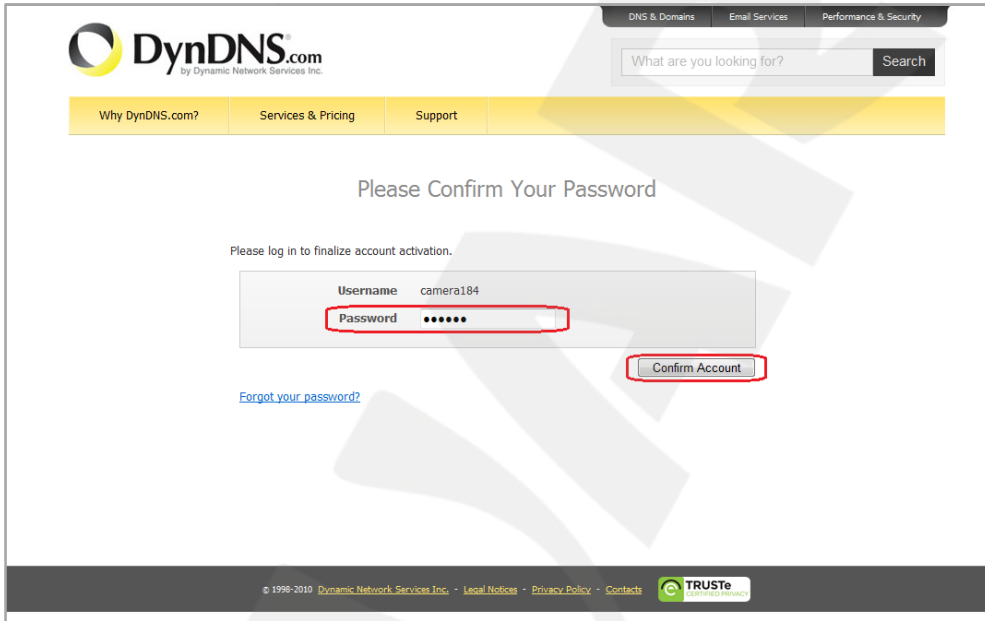
© 1998-2010 Dynamic Network Services Inc. - [Legal Notices](#) - [Privacy Policy](#) - [Contacts](#) **TRUSTe** CERTIFIED PRIVACY

. F.4

4:

«DynDNS Support» (support@dyndns.com).

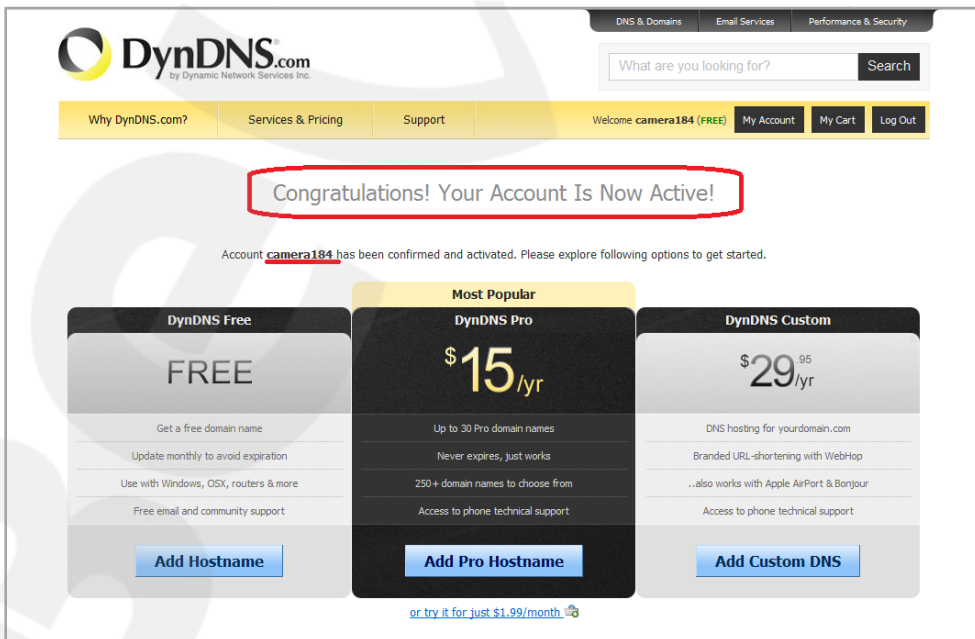
[Confirm Account] (. F.5).



. F.5

5:

DynDNS (. F.6).



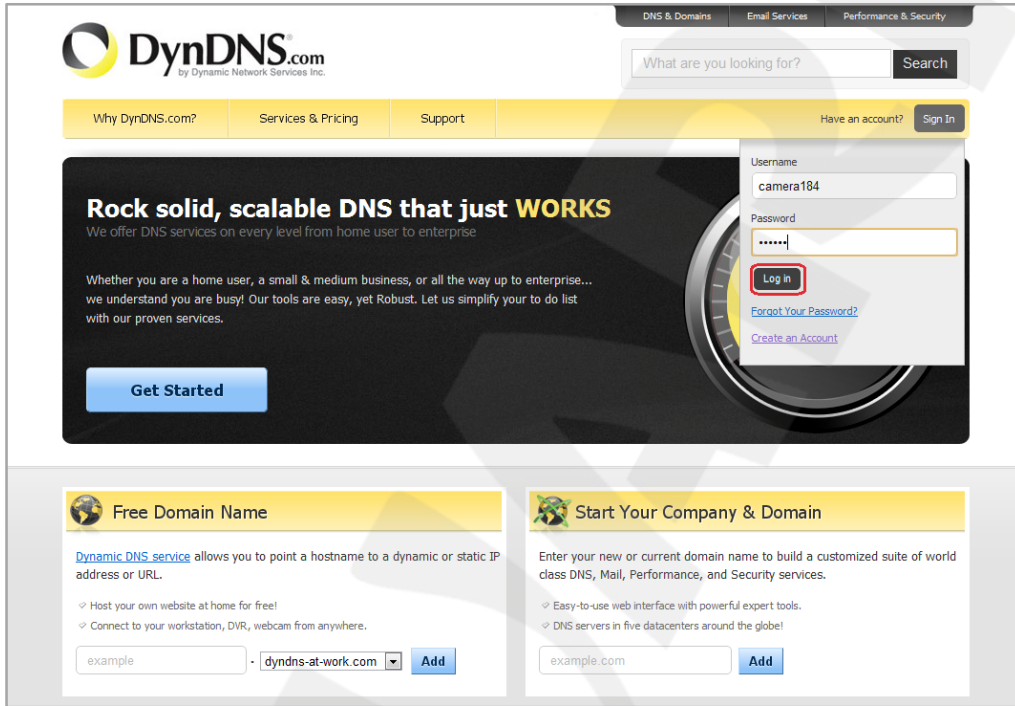
. F.6

F.3.

DynDNS

1:
www.dyndns.com
)
[Password],

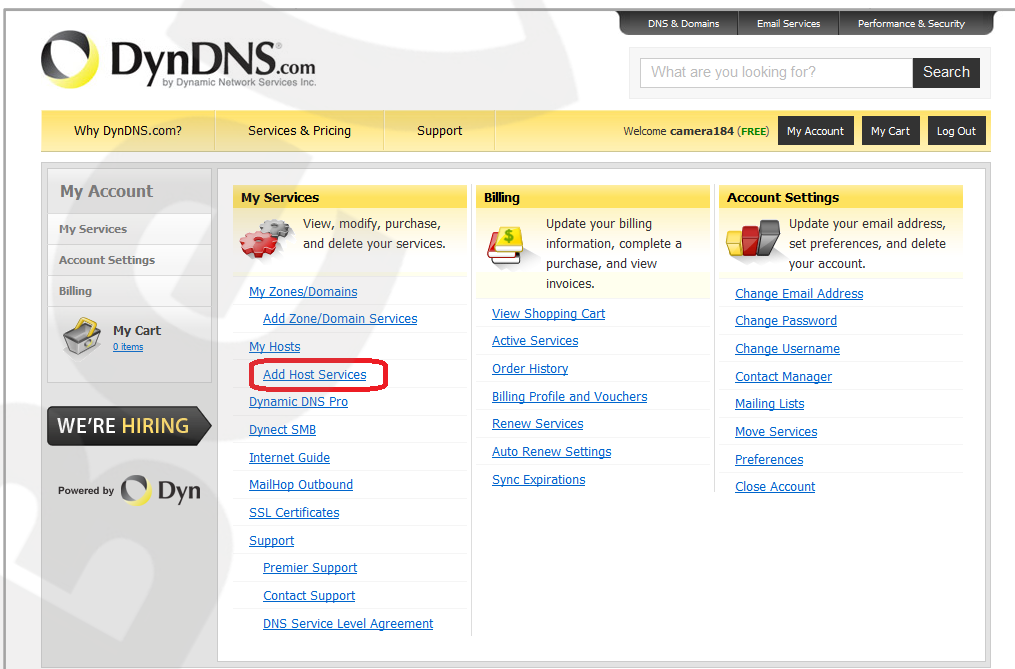
DynDNS
(
[Username]
[Login] (. F.7).



. F.7

2:

[Add Host Services] (. F.8).



. F.8

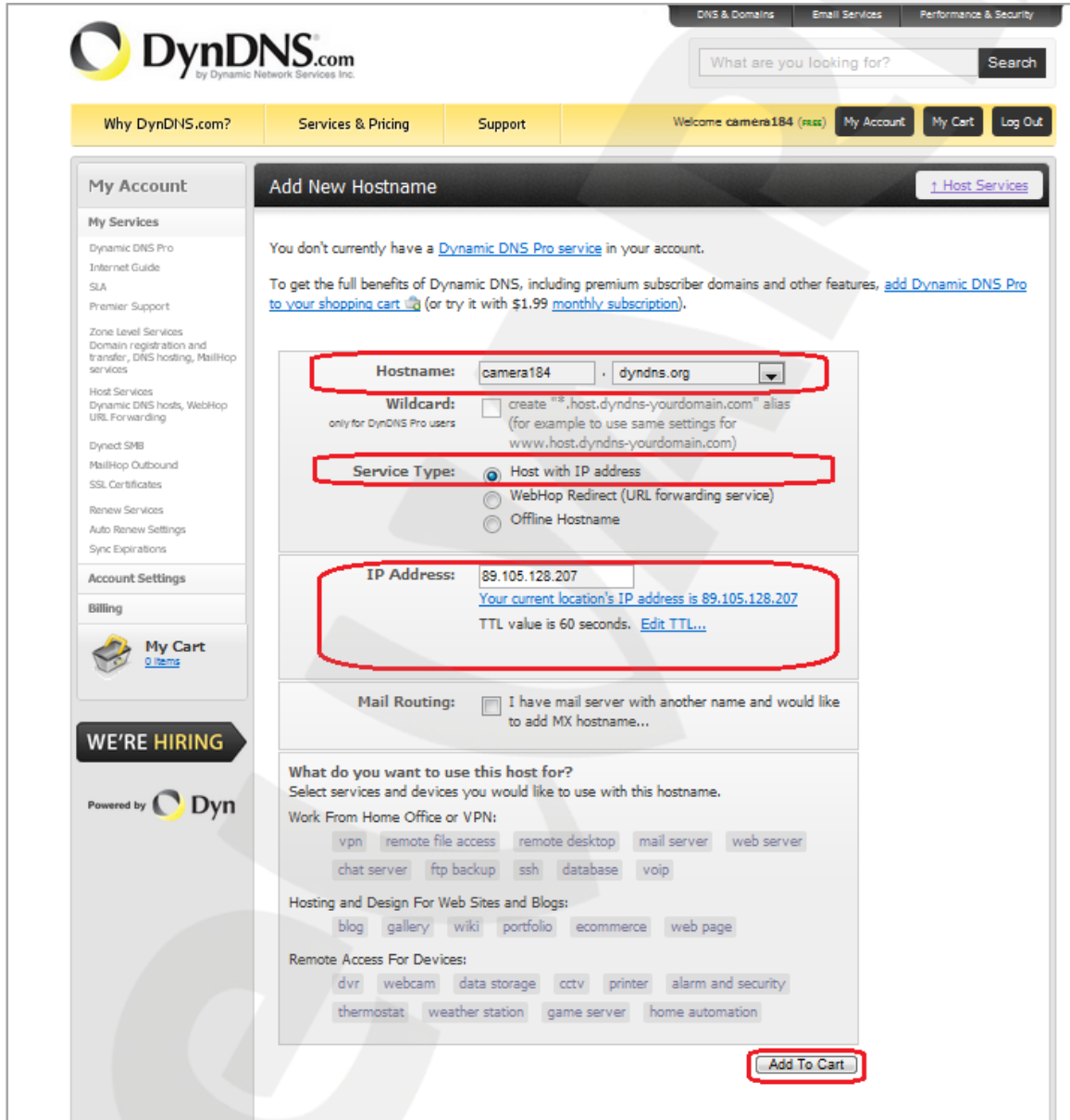
3:

, dyndns.org.

[Hostname]

camera184.

- camera184.dyndns.org (. F.9).



. F.9

IP-

IP-

DDNS.

IP-

(. F.10).

IP Address:
[Your current location's IP address is 89.105.128.207](#)
TTL value is 60 seconds. [Edit TTL...](#)

. F.10

IP-
[Add To Cart].

4:

camera184.dyndns.org.

[Next] (. F.11).

DynDNS.com
by Dynamic Network Services Inc.

What are you looking for?

Why DynDNS.com? Services & Pricing Support Welcome **camera184 (FREE)** My Account Log Out

My Account
My Services
Account Settings
Billing
Active Services
Auto Renew Settings
Order History
Billing Profile

WE'RE HIRING

Powered by **Dyn**

Shopping Cart

Host camera184.dyndns.org added to cart. **Finish FREE checkout to activate.**

Your cart contains **free services only**. You will not be asked for credit card information.

Upgrade Options

- Free accounts allow only two Dynamic DNS hosts.
- To add more and enjoy [additional benefits](#) for only \$15.00 per year, [purchase Dynamic DNS Pro](#).
- To get Dynamic DNS for **your own domain**, use [Custom DNS](#).

Dynamic DNS Hosts

camera184.dyndns.org	<input type="button" value="remove"/>	\$0.00
--------------------------------------	---------------------------------------	--------

Please enter coupons in the box below and click "Add Coupon".

<input type="text"/>	<input type="button" value="Add Coupon"/>	Sub-Total:	\$0.00
Order Total:			\$0.00

Would you like to [print an estimate/quote?](#)

[view our refund policy](#)

. F.11

[Activate Service] (. F.12).

DynDNS.com by Dynamic Network Services Inc.

What are you looking for? Search

Why DynDNS.com? Services & Pricing Support Welcome camera184 (FREE) My Account Log Out

My Account

My Services

Account Settings

Billing

Active Services

Auto Renew Settings

Order History

Billing Profile

WE'RE HIRING

Powered by Dyn

Free Services Checkout

Once you have confirmed the contents of your cart your services will be instantly activated.

Service	Period	Price
Dynamic DNS Hosts		
camera184.dyndns.org	-	\$0.00
Sub-Total:		\$0.00

Activate Services >>

[view our refund policy](#)

. F.12

5:

(. F.13).

DynDNS.com by Dynamic Network Services Inc.

What are you looking for? Search

Why DynDNS.com? Services & Pricing Support Welcome camera184 (FREE) My Account My Cart Log Out

Just created my free domain name with @DynDNS! Now I can remote desktop, host web sites at home, and more. [#DNSISSEXY](http://bit.ly/aXjUnG)

Send a tweet and show us some love!

Host Services

[↑ My Services](#)

camera184.dyndns.org successfully activated.

Hostname	Service	Details	Last Updated
camera184.dyndns.org	Host	89.105.128.207	Dec. 16, 2010 4:35 AM

[» Host Update Logs](#) [Add New Host](#)

Join the discussion in the [DynDNS Community](#) for tips and tricks, demos, suggestions, user help and much more.

Check out what our users are talking about below: [DynDNS Community](#)

. F.13

6:

DynDNS

F.4.

DynDNS

IP- DynDNS (F.2, F.3).

IP- DynDNS IP- (

IP-).

IP- DynDNS

:

!

IP-

1: [DDNS] IP- : - -

- DDNS.

2: DDNS [].

3: ,

DDNS [].

4: , DDNS

[].

5: [].

6: ,

DDNS [].

!

6.3.3

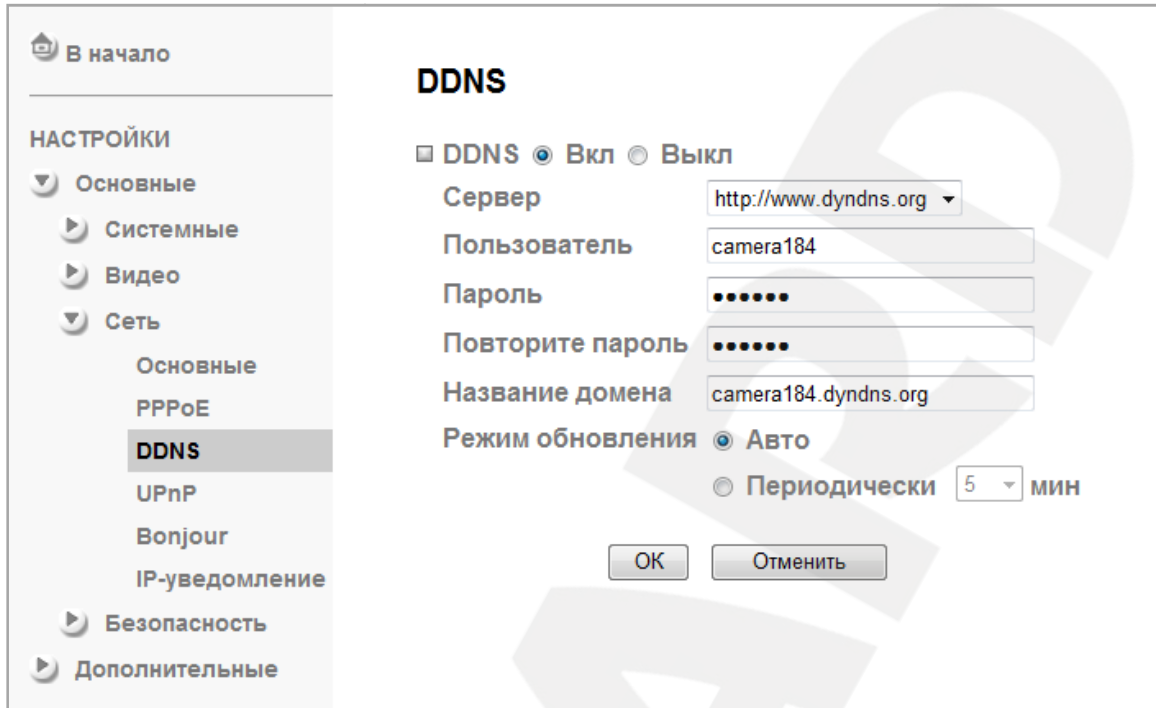
DynDNS

(F.2, F.3), [] www.dyndns.org,

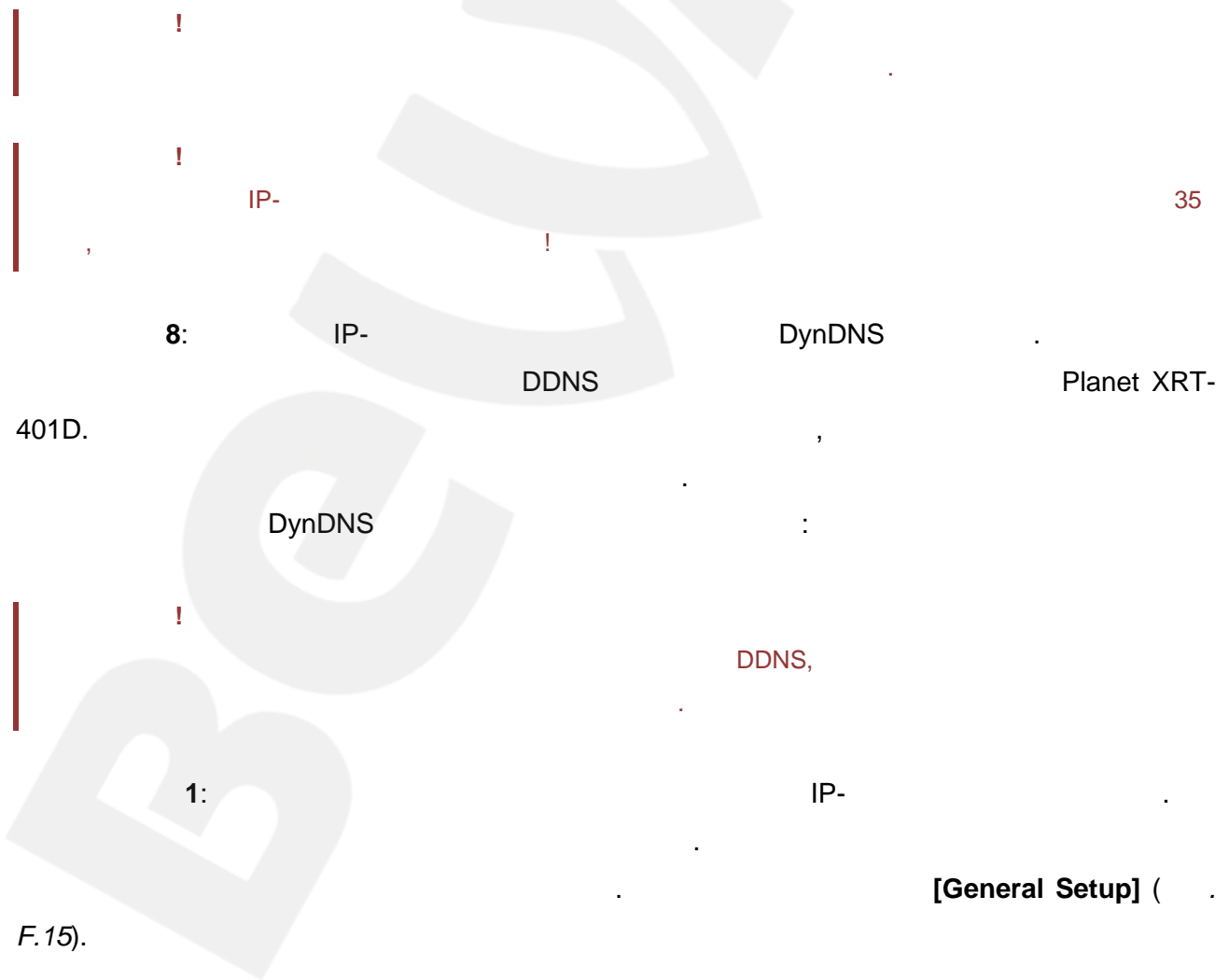
[] [] , camera184 123456.

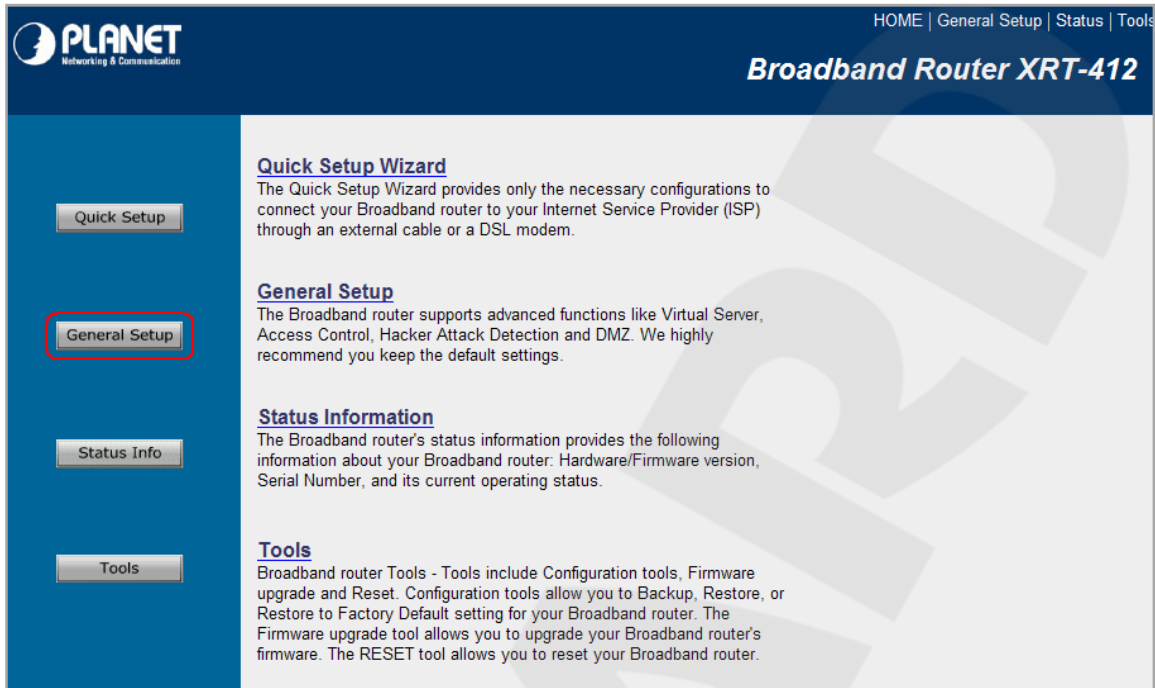
[] - camera184.dyndns.org (. F.14).

7: [].



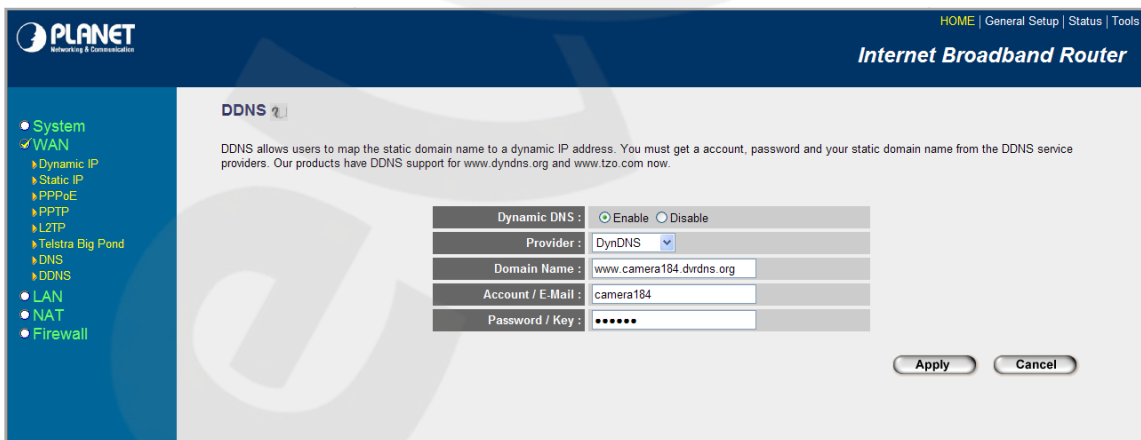
F.14





. F.15

- 2: [DDNS]. DDNS- ,
[Enable].
- 3: , DynDNS
(F.2, F.3), [Provider] www.dyndns.org,
[Domain name] camera184.dyndns.org, [Account] [Password]
camera184 123456. (. F.16).



. F.16

DDNS.

- 4: [Apply].
- 5: DynDNS .

<http://camera184.dyndns.org>,

BeWARD

G.

3GP -

(Third Generation Partnership Project (3GPP))

3G UMTS.

3GP.

ActiveX –

(-),

ActiveX,

ActiveX

ActiveX.

ActiveX

Windows

Internet Explorer 8.0.

ADSL (Asymmetric Digital Subscriber Line /

) -

),

Angle /

30

45 65

75

ARP (Address Resolution Protocol /

) -

Ethernet.

IP-

IP,

MAC-

MAC-

IP-

Aspect ratio /

4:3.

(HDTV)

9:16

Authentication /

;

« » (login —

) —

,

,

,

,

Auto Iris / (

) -

,

:

Direct Drive

Video Drive.

Biterate / (

) -

,

« »

(

,

).

BLC (Back Light Compensation /

).

:

,

,

,

" "

" "

"BLC"

Bonjour -

(),

Mac OS X, 10.2, Bonjour

()

(DNS)

(,)

CIDR /

(. *Classless Inter-Domain Routing*, . CIDR) —

IP-

,

IP-

,

CCD / -

-

,

(),

1/4", 1/3", 1/2"

2/3".

CGI (web- CGI- , HTML- , CGI-) -

CMOS / (Complementary Metal Oxide Semiconductor /) -

DDNS (Dynamic Domain Name System, DynDNS) -

IP- IP- DHCP IPCP
PPP- ().

DHCP (Dynamic Host Configuration Protocol /) -

IP- TCP/IP.
« - ».

DHCP
DHCP- - IP-

Digital Zoom / -

Domain Server / - (Windows).

Ethernet -

Ethernet

OSI.

Factory default settings /

Firewall /

()

Focal length /

()
()
()

Fps /

, DVD-)

Frame /

2:1

RS-170

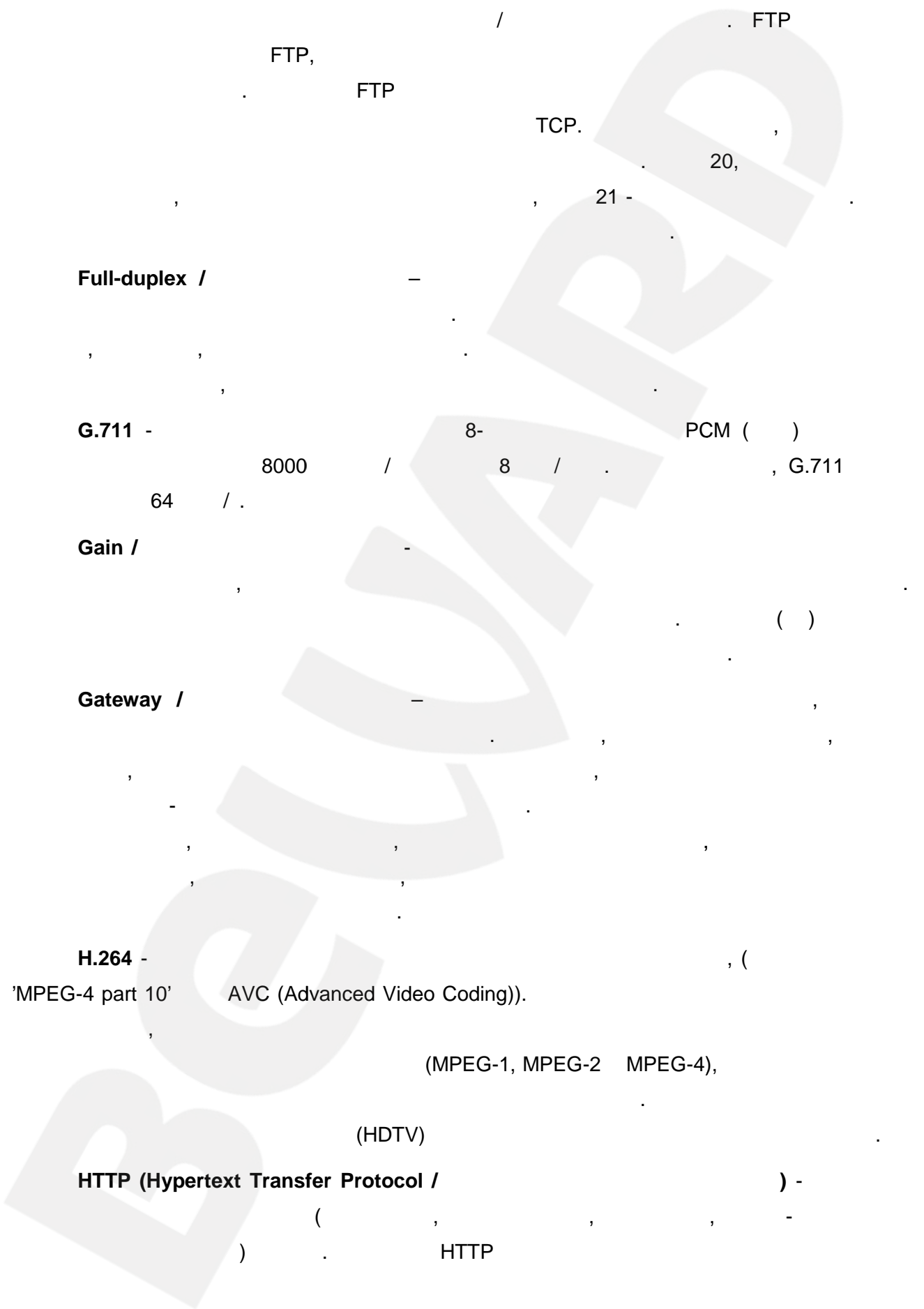
262.5 312.5 60 50
30 25

30 25

FTP (File Transfer Protocol /

) -

TCP / IP.



FTP, / FTP
FTP

TCP.
20,
21 -

Full-duplex /

G.711 -

8- PCM ()
8000 / 8 / , G.711
64 / .

Gain /

()

Gateway /

H.264 -

'MPEG-4 part 10' AVC (Advanced Video Coding)).

(MPEG-1, MPEG-2 MPEG-4),

(HDTV)

HTTP (Hypertext Transfer Protocol /

) -

HTTP

TCP/IP.

HTTPS (Hypertext Transfer Protocol Secure /) - HTTP, SSL, TLS, HTTP, HTTPS TCP- 443.

Hub /

ICMP (Internet Control Message Protocol /) - TCP/IP. ICMP

IEEE 802.11 / IEEE 802.11 – 802.11 1 2

/ 2.4 802.11b 11

/ 2.4 , 802.11

54 / 5

Interlaced video / - 50

() , 2
() 1

Internet Explorer (IE) - Microsoft
1995 Windows.

IP 66 (Ingress Protection) -
(, 6
)

(, 6

.)

IP-

Ethernet,

IP.

JPEG (Joint Photographic Experts Group /

) -

JPEG

(. . .

)

Kbit/s (Kilobits per second / /) -

LAN (Local Area Network /

) -

(, , ,),

Lux /

1

1

MAC- (Media Access Control address /

) -

Mbit/s (Megabits per second / /) -

10

100

/

MJPEG (Motion JPEG) -

JPEG.

MJPEG

MPEG-4 -

MPEG-4

(,),

()

Multicast /

IP-

IP-

IP Multicast

TCP/IP,

IGMP

224.0.0.0

239.255.255.255.

224.0.0.1 —

, 224.0.0.2 —

224.0.0.0

224.0.0.255

IGMP

NTP (Network Time Protocol /

) -

. NTP

UDP.

NTSC (National Television System Committee /

NTSC) -

NTSC

NTSC

525

30 /

ONVIF (Open Network Video Interface Forum) -

IP-
Axis Communications, Bosch Security Systems Sony 2008

PAL (Phase Alternating Line /

PAL

PAL 625 25 /

PAL) -

PoE (Power over Ethernet /

Ethernet) -

Ethernet.

Port /

(
« »),

PPP (

) -

PPPoE (Point-to-Point Protocol /

" - ") -
Ethernet

DSL,

PPPoE

Ethernet

PPP (Point-to-Point Protocol),

PPPoE

Progressive scan /

1, 2, 3

RJ45 - , 8
4-

Router /

RTP (Real-Time Transport Protocol /

) - IP (,)

RTP

(JPEG, MPEG . .).

UDP.

RTSP (Real Time Streaming Protocol /

) -

RTP,

. RTSP

RTP

RTSP

SD (Secure Digital Memory Card/

SD) -

GPS-

Shutter /

SMTP (Simple Mail Transfer Protocol /

SMTP

) -

“ ”
,
, 3

(IMAP).

SSL/TSL (Secure Socket Layer / Transport Layer Security /

/) – (SSL
TSL)

HTTP,

(HTTPS)

SSL

SSL

Subnet mask /

IP- 192.168.0.99

255.255.255.0

IP- 192.168.0.0.

Switch /

TCP (Transmission Control Protocol /

) -

TCP/IP. TCP -

T/TCP).

TTL (Time to live) -

()

TTL

IP-

TTL

(,)

TTL

« ».

UDP (User Datagram Protocol /

) -

IP. UDP
UDP

TCP.

UPnP (Universal Plug and Play) -

()

UPnP

TCP/IP, HTTP XML.

UPnP

Ethernet,

Wi-

Fi,

UPnP

Windows.

URL (Uniform Resource Locator /

) -

WAP (Wireless Application Protocol /

) -

GSM-

WAP

Web-server /

HTTP-

HTTP-

HTML-

Wi-Fi (Wireless Fidelity,

- « » —

«Wi-Fi Alliance»

IEEE

802.11.

IEEE 802.11,

Wi-Fi Alliance

Wi-Fi.

W-LAN /

LAN -

WPS (Wi-Fi Protected Setup) -

. WPS

(

)

« »

(. diaphragma —) -

(- ,)
- (-) -
C
“ / ” -
- ,
- /
« » /
- -
/ ().
- (Proxy -) -



()

F-

RGB.

H.

1.

)

)

15150-

69,

20.39.304-76 (

).

)

2.

EN

55022, EN 50082-1.

30428-96.

3.

220 +/-10%

50 +/-3%.

12 ±5%,

0.1

4.

(

).

(

)

5.

2000. " 34.21.122-87 " 50571.18-2000, 50571.19-2000, 50571.20-

6.

7.

5

)

)

)

)

8.

9.

10.

« » , , ,

« » (, , ,

. .) , ;

)) - (, , , .)

) ;

) ;

) , , , ;

) (, , , . .).

11.

12

.

I.

Copyright © BEWARD 2012.

BEWARD

« »

« »

« »

« »

/

FCC

15

(FCC).

CE

: <http://www.beward.ru>, e-mail: support@beward.ru

- IP-
-
-
- ()
-