

NETYS PL

600 и 800 ВА

многорозеточный ИБП для быстрого подключения различного оборудования



Однофазные ИБП

НОВЫЙ



NETYS PL
600 ВА

NETYS PL
800 ВА

Решение для:

- > ПК: ЖК или ЭЛТ мониторы, сканеры, принтеры и т.д
- > кассовых аппаратов
- > интерактивных терминалов

Технология

- > VFD «Off-line»

Преимущество



Инновационное решение и великолепная конструкция

- Компактное и практичное устройство защиты с большим количеством розеток, предназначенных для компьютерных и информационных периферийных устройств в условиях дома или небольшого офиса, с удобным подключением и аккуратной проводкой.
- Современная конструкция, подходящая для установки под рабочим столом или на пол.
- Дополнительный разъем USB сверху, удобный для зарядки мобильных устройств (например, телефонов, MP3-плееров, и т.д.).

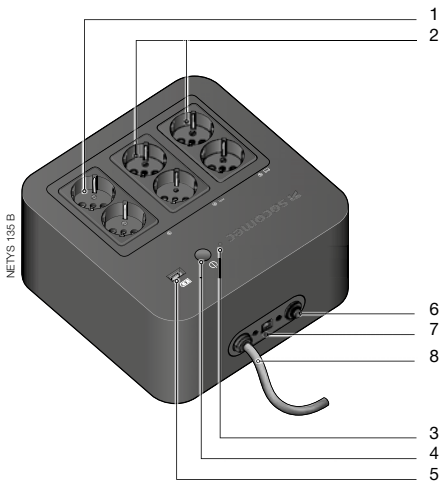
Простота эксплуатации

- Рабочий режим обозначается светодиодами.
- Простое обслуживание и замена аккумуляторов.
- Интегрированный кабель питания сбоку, что позволяет применять до 6 розеток.

Эффективная защита, удовлетворяющая всем вашим потребностям

- 6 выходных розеток (британский, французский или немецкий/итальянский стандарт) обеспечивают распределение электропитания непосредственно потребителям:
 - 4 розетки для защиты от провала питания и перенапряжения, предназначенные для питания наиболее чувствительных потребителей (профессиональные настольные системы, рабочие места и мониторы). Время поддержки (до 30 минут) позволяет сохранять стандартные задачи ПК и конфигурацию.
 - 2 розетки с защитой только от повышения напряжения, предназначенные для питания менее важных потребителей и потребителей с высоким потреблением электроэнергии (например, лазерные принтеры).

Разъемы



1. Выходные розетки фильтра
2. Выходные розетки инвертора
3. СВЕТОДИОД
4. Кнопка ВКЛ/ВЫКЛ.
5. USB-разъем для зарядки мобильных устройств
6. Предохранитель
7. Последовательный USB-порт
8. Кабель для подключения к электросети

Типы розеток

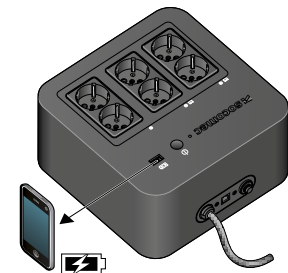

 Розетка
английского
стандарта

 Розетка
немецкого/
итальянского
стандарта

 Розетка
английского
стандарта

Стандартные электрические характеристики

- USB-разъем для зарядки мобильных устройств



Технические характеристики

		NETYS PL	
Номинальная полная мощность		600 ВА	800 ВА
Номинальная активная мощность		360 Вт	480 Вт
Мощность (при бросках)		1200 ВА	
Число фаз на входе/выходе		1/1	
ВХОД			
Номинальное напряжение		230 В	
Допуск по напряжению		180 ÷ 270 В	
Номинальная частота		50/60 Гц с автоматическим выбором	
Подключение к электросети		Кабель с вилкой	
ВЫХОД			
Номинальное напряжение		230 В ±10%	
Номинальная частота		50/60 Гц ± 1%	
Форма волны		Ступенчатая	
Защита		Перегрузка, глубокий разряд и короткое замыкание	
Розетки		4 розетки для ИБП и защитой от перенапряжения, 2 розетки с защитой от перенапряжения	
Стандарт розетки		английский, французский или немецкий / итальянский	
АККУМУЛЯТОРНЫЕ БАТАРЕИ			
Тип		Герметичные свинцово-кислотные, необслуживаемые - установленный срок службы составляет 3-5 лет	
Время поддержки ⁽¹⁾		15 мин	20 мин
КОММУНИКАЦИИ			
Интерфейсы		USB	
ПО для локальной сети передачи данных		Программное обеспечение LOCAL VIEW	
ШКАФ ИБП			
Габариты (Ш x Г x В)		220 x 220 x 123 мм	
Вес		3,6 кг	4,1 кг
Цвет		Черный	Белый
СТАНДАРТЫ			
Безопасность		EN 62040-1	
ЭМС		EN 62040-2	
Сертификат изделия		CE	

(1) ПК + 17-дюймовый ЖК-монитор.

Стандартные функции коммуникации

- Программное обеспечение LOCAL VIEW является идеальным решением для мониторинга состояния ИБП и управления свертыванием для операционных систем Windows®, Linux® и Mac OS X®.